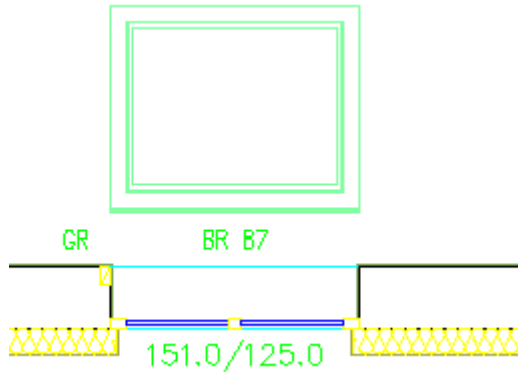

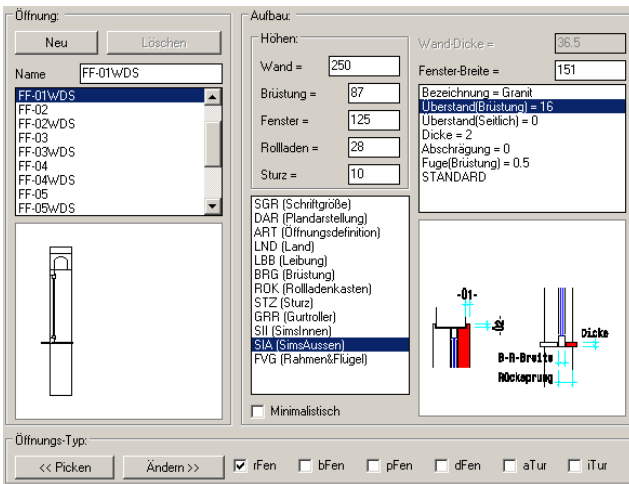


Neue Fenster für WDVS



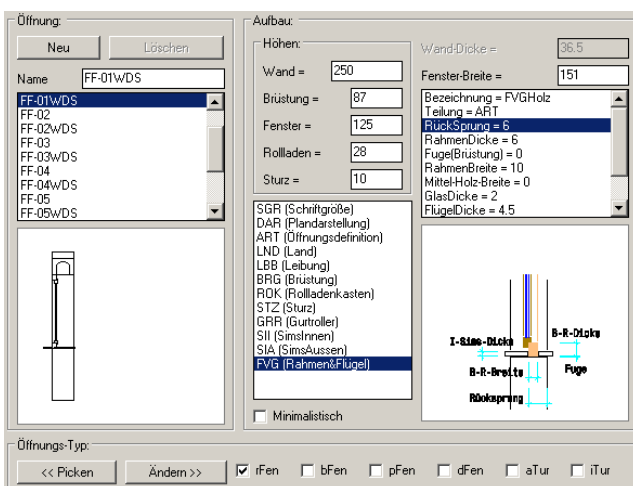
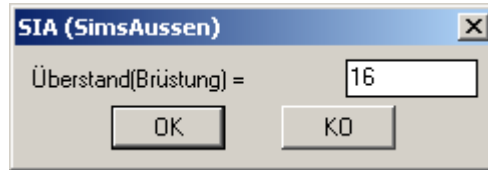
Unter den Rechteck-Fenstern  gibt es nun

weitere vordefinierte Fenster für den Einbau in Wände mit Vollwärmeschutz (WDVS). Diese Fenster werden mit Außenleibung "0" eingebaut.



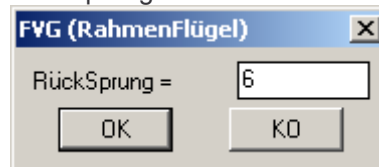
In dem links dargestellten Dialogfenster kann der Überstand des Außensims über die Brüstung verändert werden.

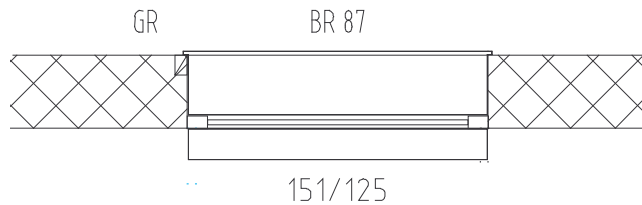
Mit Doppelklick auf "Überstand(Brüstung)" kann der Überstand verändert werden.



In dem links dargestellten Dialogfenster kann der Rücksprung des Fensters von Außenkante Wand bis Hinterkante Fensterrahmen eingestellt werden.

Mit Doppelklick auf "FVG(RahmenFlügel)" kann der Rücksprung verändert werden.





Links das Eingebautes Fenster FF-01WDS noch ohne Außenisolierung

Der Sims wird nach der

Volumenerzeugung



dargestellt.

Werkzeugkasten: BasisMenü Symbol 2
 Wände Symbol 2
 WandReaktoren Symbol 7
 WR_Extra Symbol 3



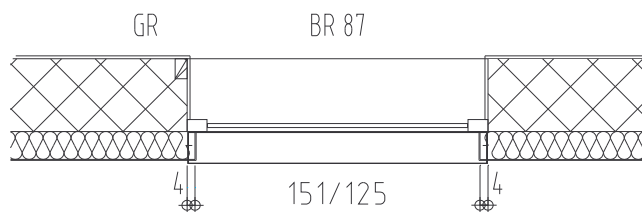
Nach Einbau des Fensters wird nun der links beschriebene Befehl ausgeführt, und die Außenisolierung mit 14 cm Dicke wird eingebaut.

Befehl:°

°°Putz+Außenisolierung(Aktuelle Ebene = <E00>):

°°°Nur Außenwände >> <E00-W?A?-W????R*>:

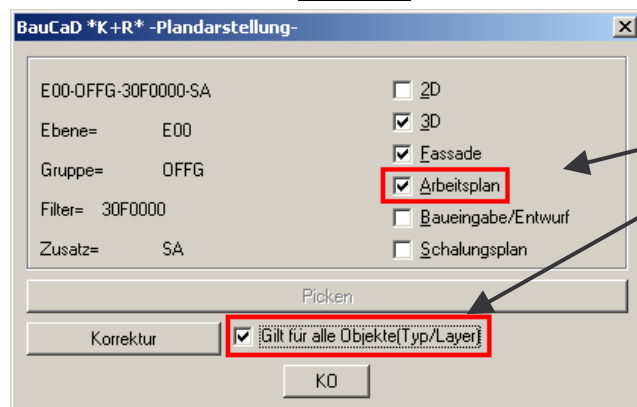
*? E R * Dicke der Aussen-Isolierung <14> : 14



Werkzeug: Wie_1 Symbol 15



Wenn Sie den Sims z.B. in der Arbeitsplanschaltung sichtbar sein soll, kann dies mit dem links beschriebenen Befehl durchgeführt werden.



Über Picken auf den Außensims kann die Plandarstellung des Layers geändert werden. Setzt man noch den Haken (Typ/Layer) werden alle schon eingebauten Simsen mit übernommen.

Über Korrektur wird der Befehl abgeschlossen.