

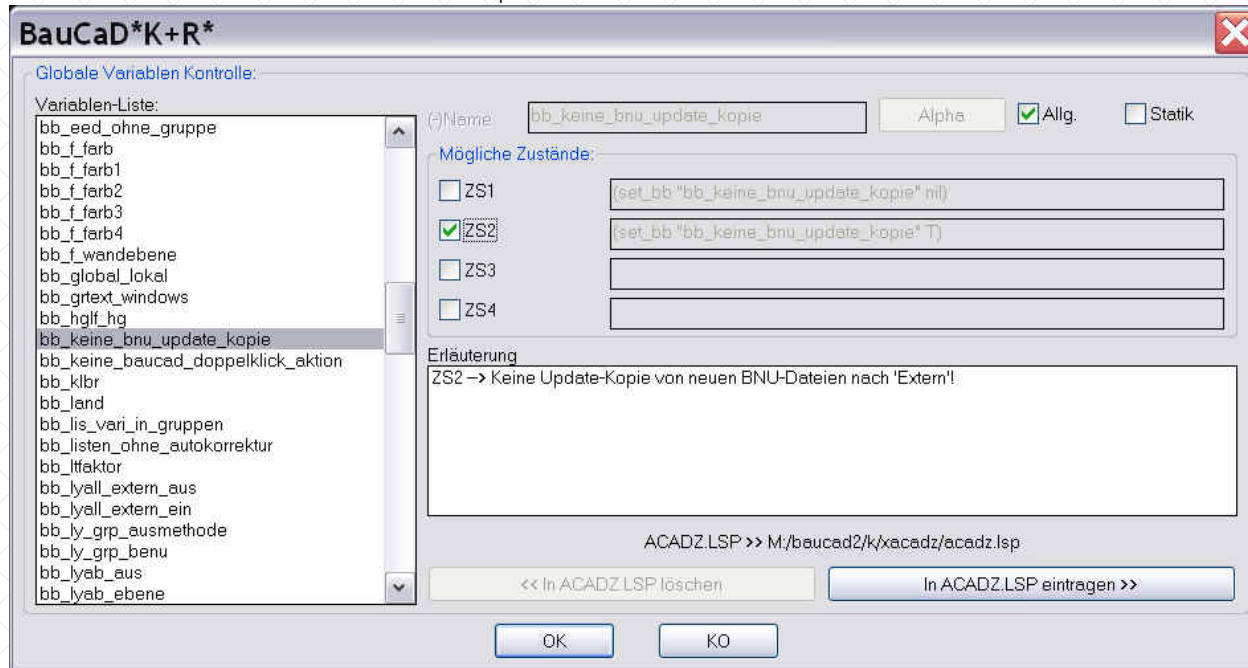
Nach oben

2.3 Update

2.5 Update

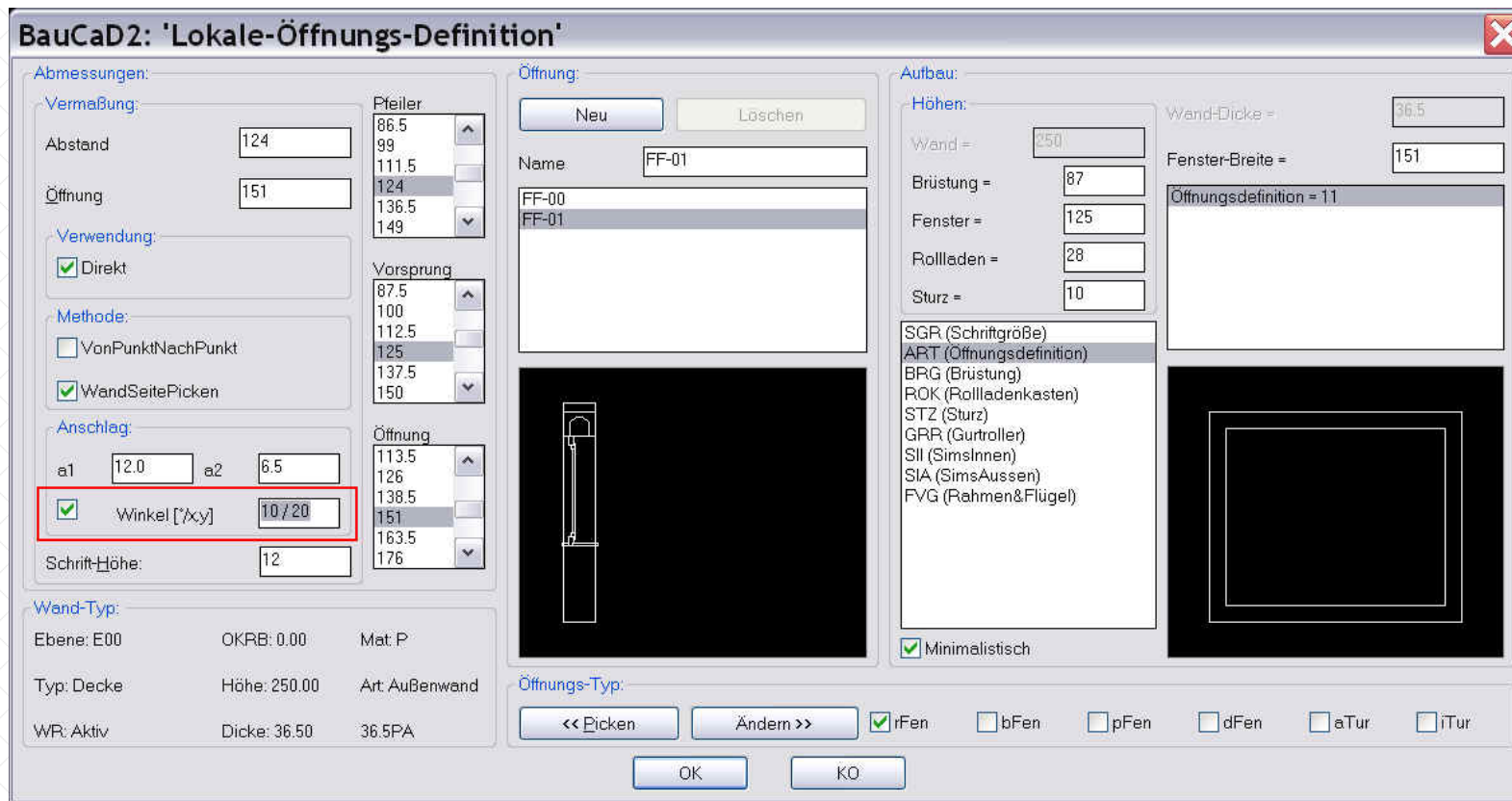
[Diese Datei als PDF \(zuletzt aktualisiert 23.08.2010\)](#)

KW 23.08.10: ZS2: Damit kann verhindert werden, daß nach einem Update neue 'Benutzer-Daten' auf diesem Rechner nach 'Extern' kopiert werden.



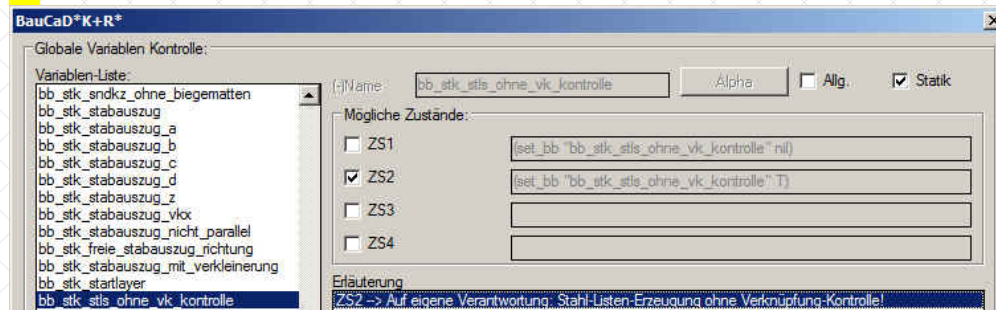
Hinweis: 'Extern' bedeutet: In der <umgeb.ini> ist die Umgebungsvariable 'BCAD' (von Hand) auf ein externes Verzeichnis gesetzt worden.

KW 17.08.10: Winkeleingabe durch X/Y-Werte:



KW 05.08.10: Wand-Reaktor EIN/AUS und Schiebetüren LINKS/RECHTS
siehe [BauCaD-Newsletter](#) August 2010/1.

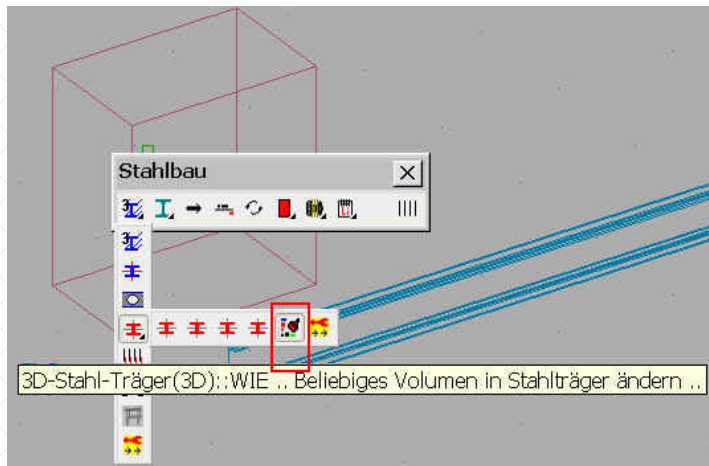
KW 04.08.10: Auf besonderen Wunsch:



FB 02.08.10: Nur AutoCAD10/11: Gelände-Modell-Volumen .. AutoCAD hatte die Volumen in die 'falsche' Richtung extrudiert.

KW 30.07.10: 3D-Stahl-Profile wahlweise in 'CM' oder 'MM'.
(set_bb "bb_st_3d_in_mm" T) .. siehe EV.

KW 21.07.10: Beliebiges Volumen in Stahlträger 'wandeln'.

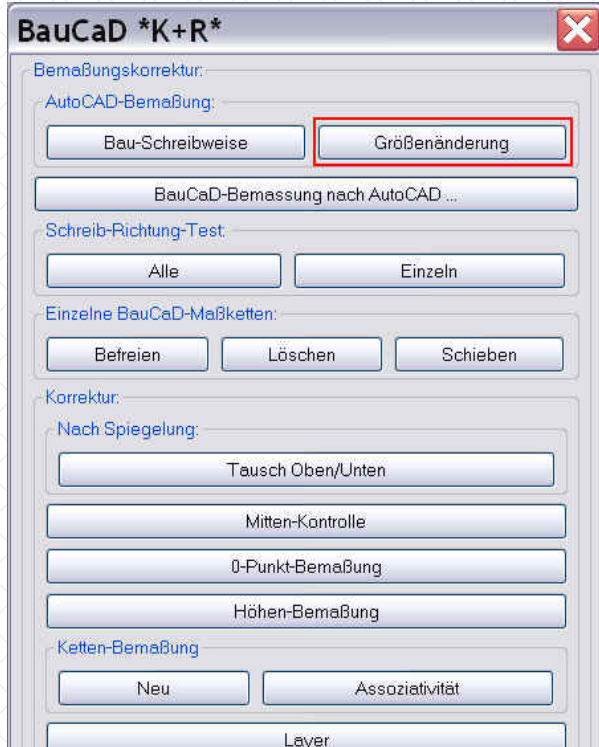


20.07.10: Weiteres strategisches Update.

19.07.10: Weiteres strategisches Update.

15.07.10: LYALL: Es können zusätzliche Layer deaktiviert werden.
Wie, siehe [Newsletter Juli 2010/3](#).

07.07.10: Beta-Test: Mit diesem Befehl werden alle AutoCAD-Bemaßungen auf eine gemeinsame Schriftgröße gelegt. Die 'Kreis/Kreuz'-Symbole können dabei durch einen Größenfaktor verändert werden. Außerdem findet eine Umwandlung aller AutoCAD-Bemaßungen in die 'Bau-Schreib-Weise' statt.





KW 01.07.10: Wand-Anschluss: Statt einer Wand-Ecke kann in der gleichen Situation nun auch ein Wand-Anschluss verwendet werden.

KW 15.06.10: Gesamt-Stahl-Ausgabe nun auch mit Listenkopf.

KW 15.06.10: Biegeliste: Hilfslinien nun auch in der Druckausgabe gestrichelt.

FB 11.06.10: Fen-Def: Der 'Einteilungs-Text' wurde besser gegen versehentliche Fehleingaben abgesichert!

FB 11.06.10: Nur AutoCAD 2010/11: Problem mit der Schleppegabe erkannt .. und gebannt.

KW 02.06.10: Ab sofort wird auf die 'BauCaD-Aktivierung' (neuer Rechner) verzichtet!

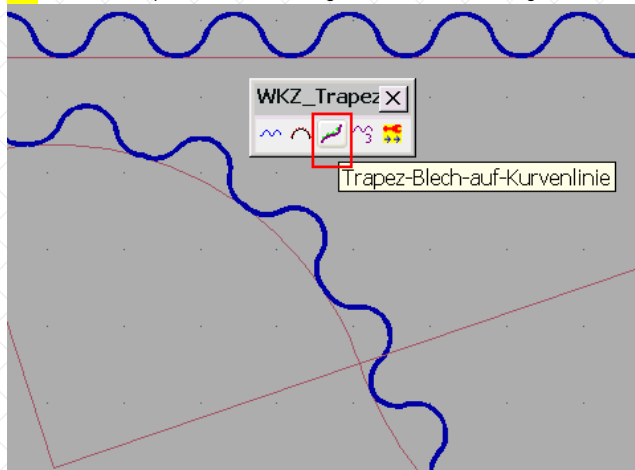
FB 02.06.10: Weiteres strategisches Update.

FB 01.06.10: Strategisches Update.

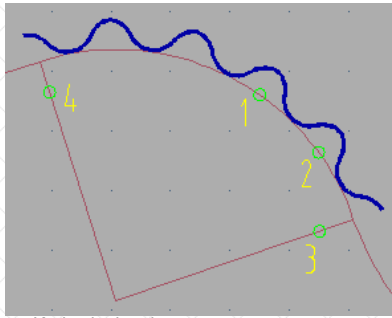
KW 26.05.10: BAUCAD-BEFEHLS-DIALOG: Zeichnungsordnung mit eingebaut.

FB 26.05.10: BAUCAD-BEFEHLS-DIALOG: Auf den neuesten Stand gebracht.

KW 26.05.10: Trapez-Blech auf beliebiger Kurvenlinie: Linie/Bogen/Kreis/Polylinie/Spline.

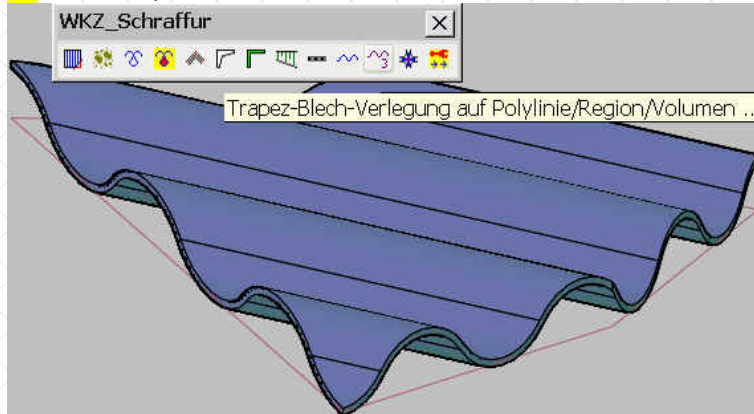


KW 25.05.10: Wellblech auf einem Kreisbogen:

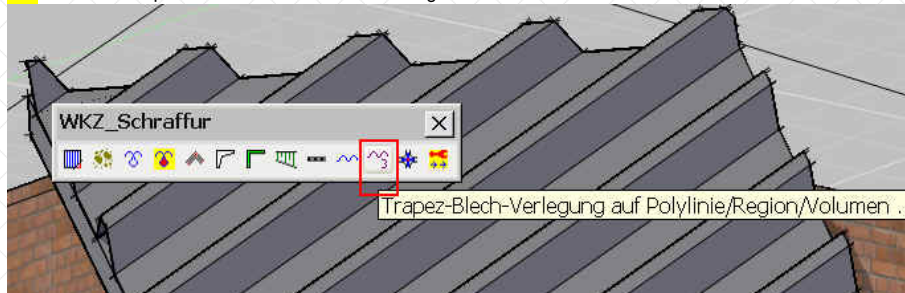


- 1- Kreismittelpunkt:
- 2- Radius:
- 3- Start-Winkel:
- 4- End-Winkel:

KW 21.05.10: Trapez-Blech, nun auch für die 'Welle' 3D:



KW 21.05.10: Trapez-Blech um eine 3D-Version ergänzt:

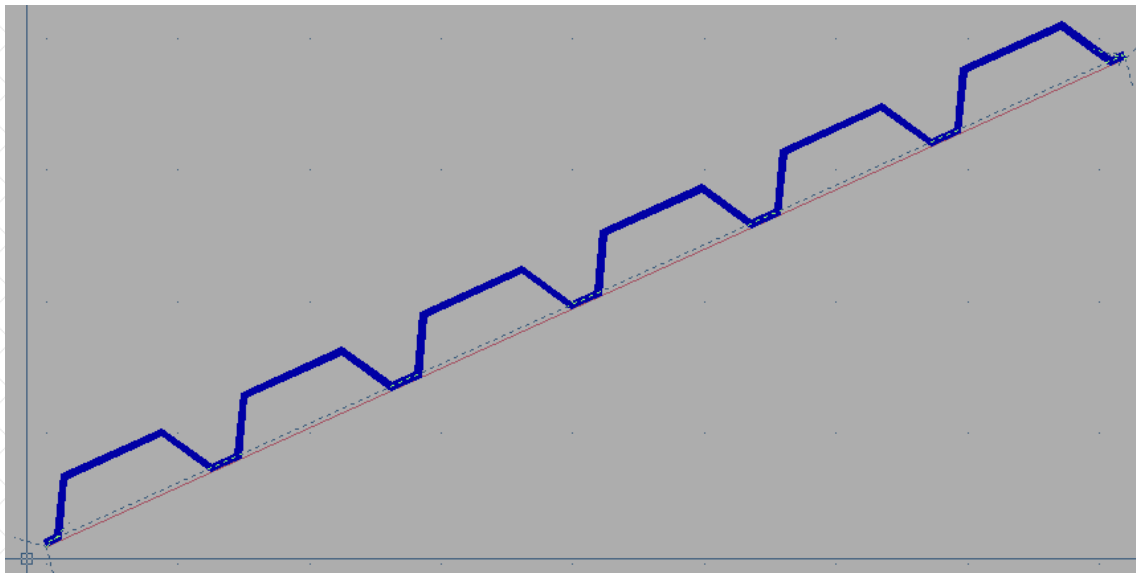


Grundlage für die Verlegung ist eine beliebige Polylinie/Region im Raum oder ein 3D-Volumen.

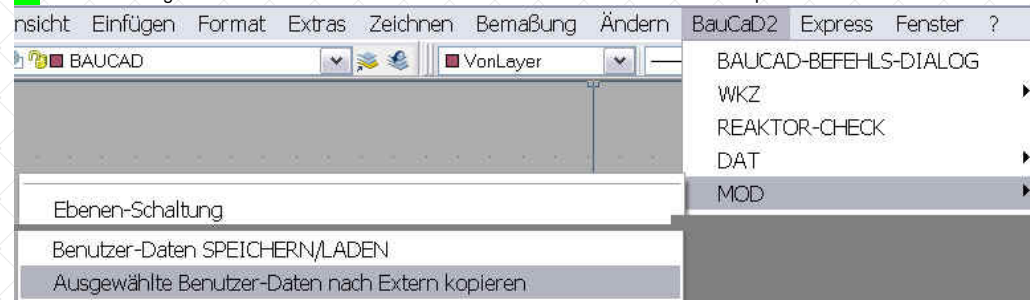
KW 20.05.10: Trapez-Blech-Linie um Wellblech ergänzt.

KW 18.05.10: Trapez-Blech-Linie: 2 Punkte picken.





18.05.10: 'Ausgewählte Benutzer-Daten in das externe Benutzer-Daten-Verzeichnis kopieren:

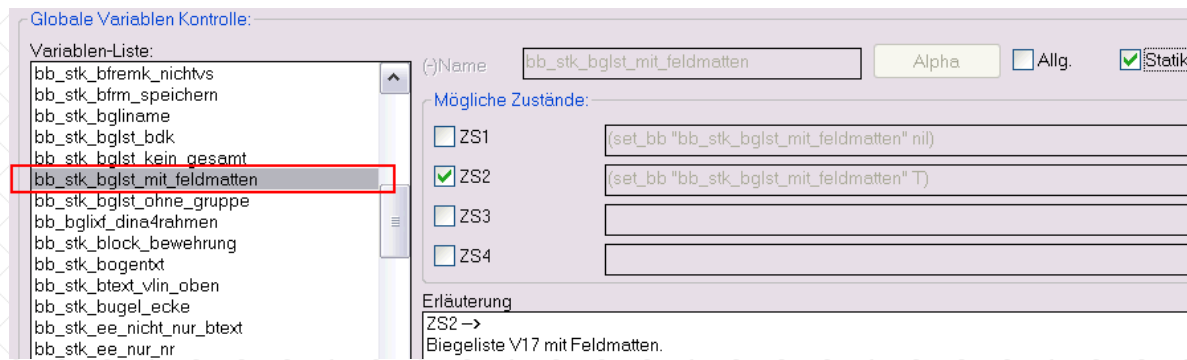


KW 18.05.10: Update-Installation: Ist ein 'externes Benutzer-Daten-Verzeichnis' vorhanden, dann werden nach dem ersten Programmstart (nach einem Update) alle Benutzer-Daten automatisch in dieses externe Verzeichnis kopiert!

17.05.10: AutoCAD 2011: Der neue 3D-Objektfang ist nun in den BauCaD-Programm-Ablauf integriert.

10.05.10: Ab AutoCAD 2010 kann von einer nicht geschlossenen Polylinie, bei denen die Verbindungslinien der Enden die vorhandene 'Kurve' schneiden, keine Fläche und damit auch kein Umfang mehr berechnet werden. Dieses Problem wurde nun durch eine eigene Routine gelöst.

KW 11.05.10: Feldmatten in die Biegeliste:

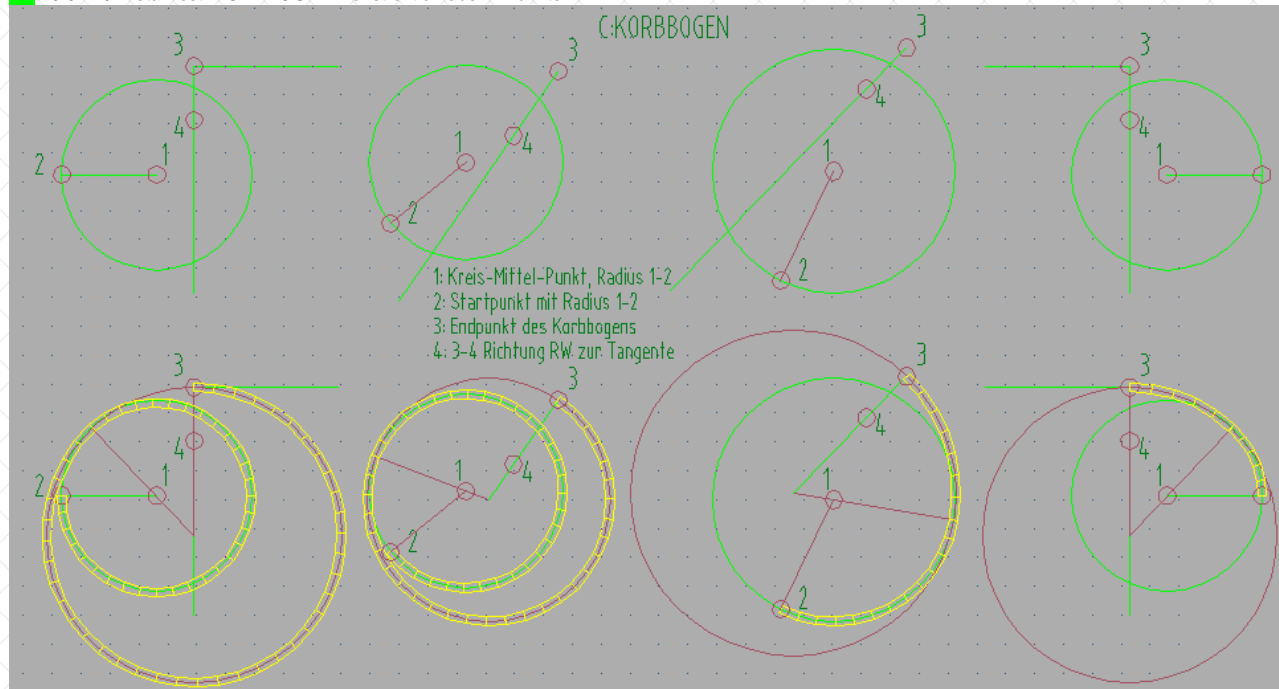


IB 10.05.10: Der Stababstand einer Verlegelinie wurde intern gerundet, so das nach einem CHECK dieser gerundete Wert weiterbenutzt wurde.

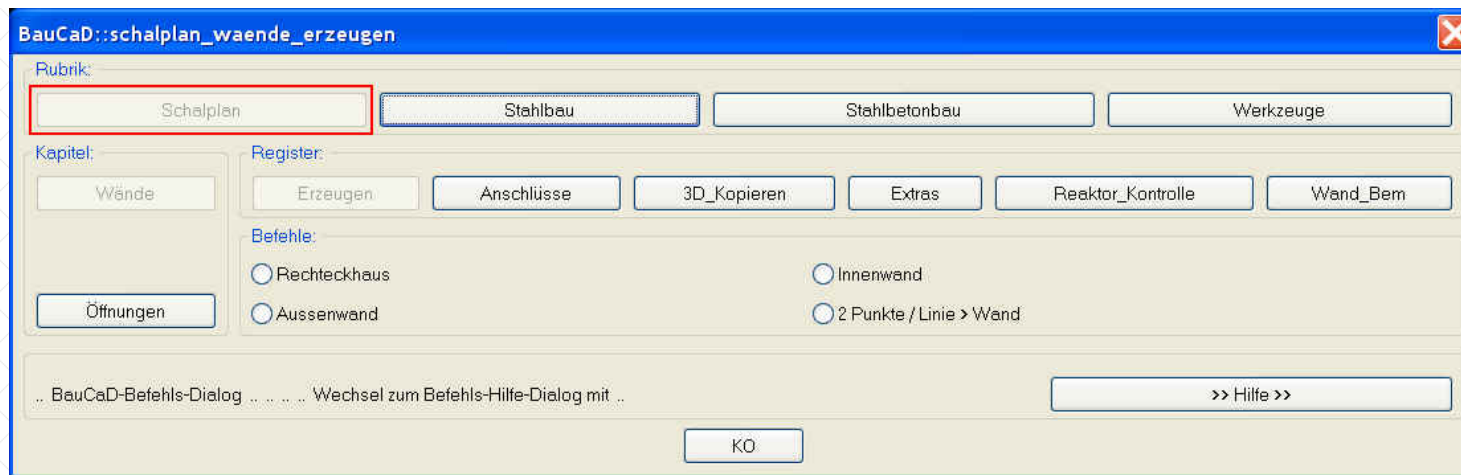
IB 07.05.10: Block-Schraffuren .. [siehe BauCaD *K+R* Neuerungen 82](#)

KW 07.05.10: Bisher wurde der BauCaD-Doppel-Klick automatisch abgeschaltet, wenn in den Papierbereich gewechselt wurde. Das zugrundeliegende Problem konnte nun lokalisiert und in allen Plattformen, außer AutoCAD 2004 LT bereinigt werden.

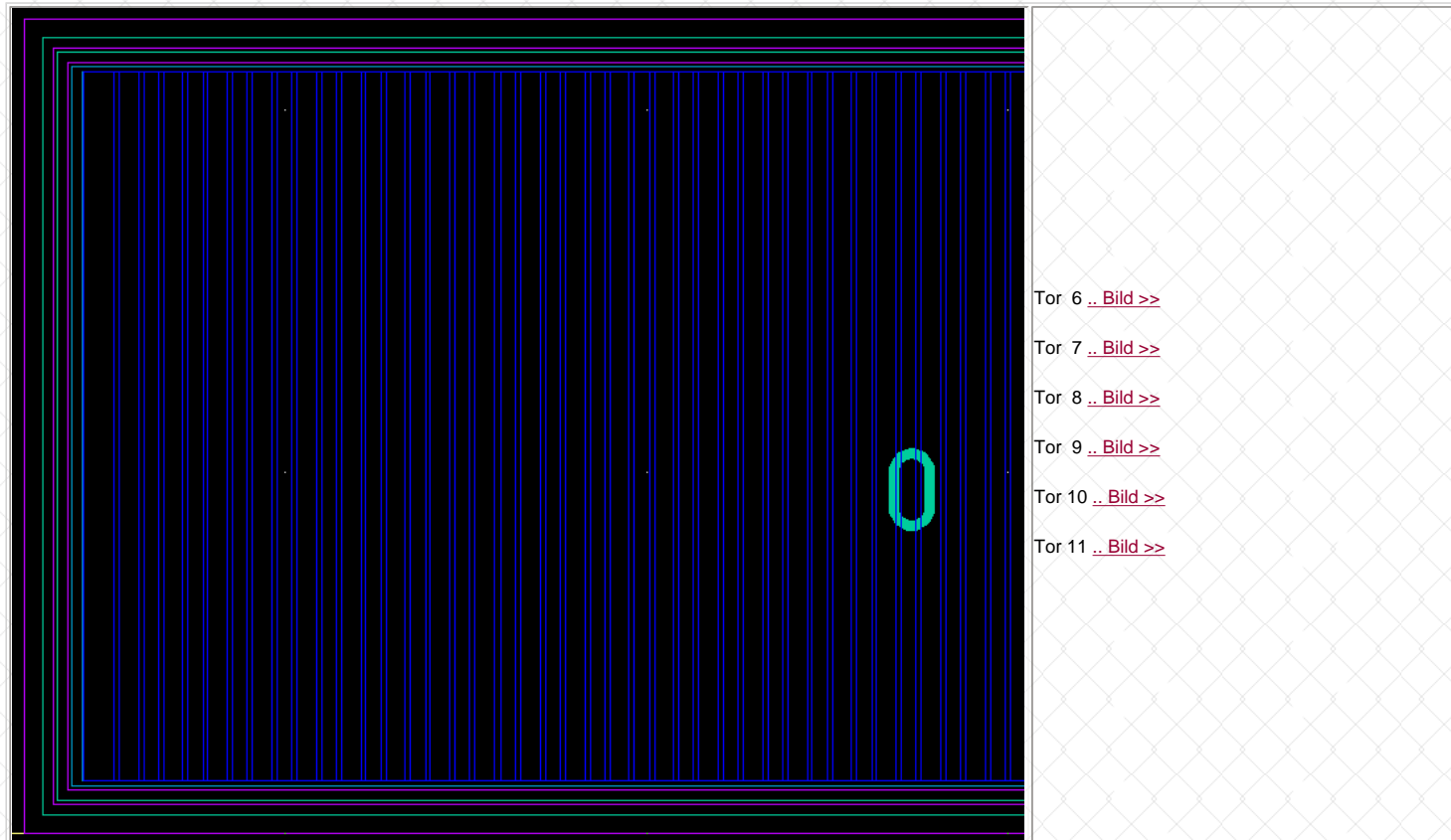
IB 23.04.10: Beta-Test: KORBBOGEN-Konstruktion über 4 Punkte:



IB 22.04.10: BAUCAD-BEFEHLS-DIALOG: Bauingenieur um Wände und Öffnungen für den Schalungsplan ergänzt:



KW 22.04.10: Garagentore ergänzt (z.Bsp.: Sickenprofil):



KW 22.04.10: Muster für Matten-Schneide-Skizzen um halbe HS-Matten ergänzt.

FB 13.04.10: **Feldmatten** lassen sich nun nicht mehr als Basis für eine

Biegematten-Verlegelinien-Serie nutzen! (Erzeugen und die Listenausgabe funktionierten zwar, aber der CHKALL kann diese Kombination nicht verwalten).

FB 13.04.10: Wenn eine Matten mit einer Verlegelänge, kleiner als die Lagermattenbreite, verlegt wird, erscheint als Anzahl keine Information im AText, z.Bsp: **R188-A 200/300**, statt **0.87 R188-A 230/300**. Wurde nun diese Matte 'weiterverlegt', dann rechnete das Programm für diese erste Verlegung immer mit einer "1" und alle weiteren Verlegungen wurde auf diese "1" aufgezählt.

FB 31.03.10: Nur AutoCAD LT + Linienzug mit einen Kreis, jeweils am Anfang und Ende: Der Befehl führte zu einer endlosen Reaktor-Schleife.

FB 31.03.10: Vorübergehend konnte eine Wohnfläche im Dachgeschoss nur berechnet werden, wenn zuvor ein Hausvolumen oder eine Fassade erstellt worden waren. Jetzt kann diese wieder direkt und unabhängig davon erzeugt werden.

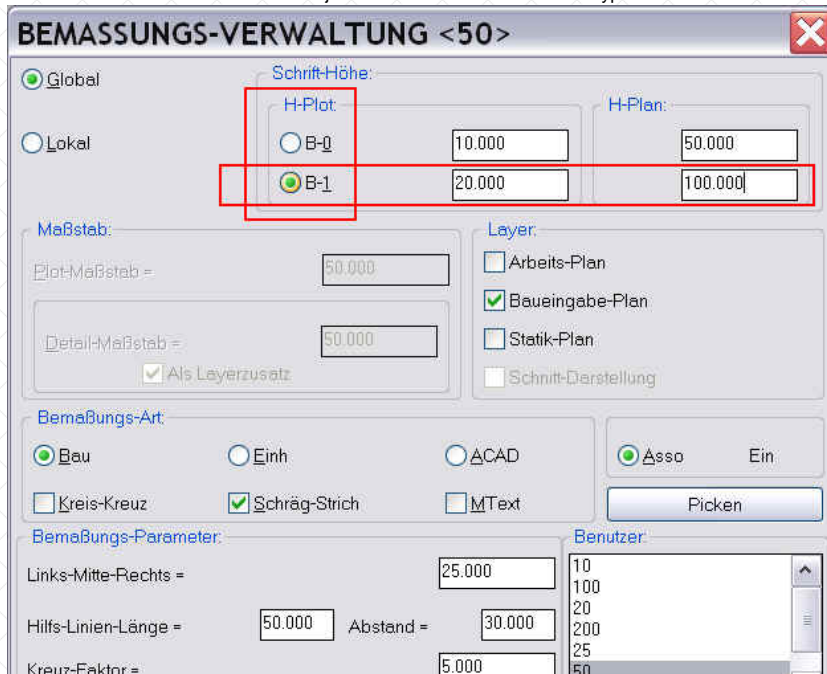
FB 30.03.10: Anpassungen an Bricscad V10.3.9.

FB 26.03.10: BAUCAD-BEFEHLS-DIALOG: Start des Befehls-Dialogs aus einem Werkzeug heraus:



FB 26.03.10: BAUCAD-BEFEHLS-DIALOG: Aufteilung in BAUMEISTER, BAUINGENIEUR und ARCHITEKT

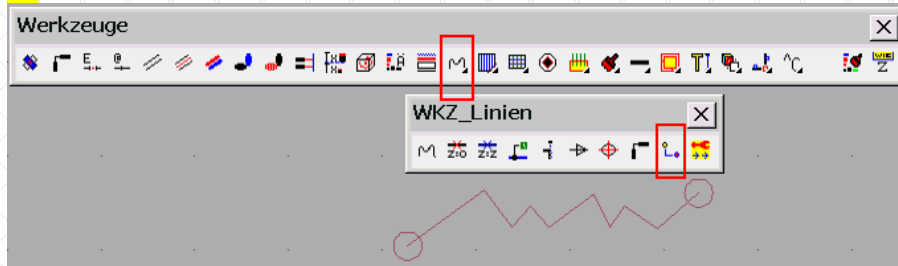
KW 24.03.10: Noch eine Ergänzung zu Bemassungs-Parameter über <Picken> holen: Es wird nun auch der jeweils verwendete Text-Höhen-Typ erkannt.





Außerdem wurde <Picken> auf die Schnitt-Linien-Bemaßung, Höhenbemaßung und die 0-Punkt-Bemaßung erweitert.

KW 22.03.10: Linienzug mit einen Kreis, jeweils am Anfang und Ende.



Dieses 'Objekt' kann gestreckt, verschoben und kopiert werden.

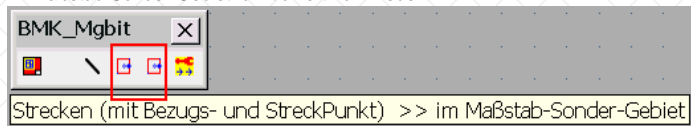
FB 19.03.10: Wand-Fase überarbeitet.

FB 19.03.10: Automatische Wandverschneidung überarbeitet.

FB 18.03.10: BAUCAD-BEFEHLS-DIALOG: Der zuletzt verwendete Befehl aus dem BauCaD-Befehls-Dialog kann immer mit **XX** wiederholt werden. Danach genügt dann auch ein einfaches <ENTER> für eine weitere Befehlswiederholung.

FB 18.03.10: Türen, mit einer Sturzhöhe = 0, reagierten nicht auf die Reaktoren SCHIEBEN und LÖSCHEN.

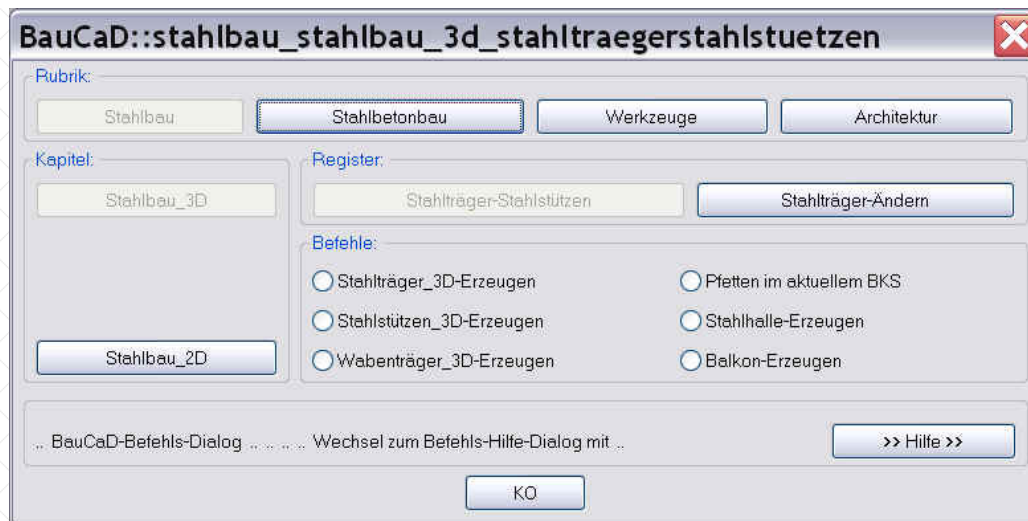
FB 17.03.10: AutoCaD 2004 und AutoCAD 2004 LT: Das Strecken im Maßstab-Sonder-Gebiet funktioniert nun wieder.



FB 17.03.10: Bricscad V10 und AutoCAD 2010: Decken-Ausparung wird als Volumen jetzt wieder abgezogen.

FB 16.03.10: Untere Feldbewehrung in AutoCAD 2010: Einen Weg um das AutoCAD 2010-Problem herumprogrammiert. Nun geht's!

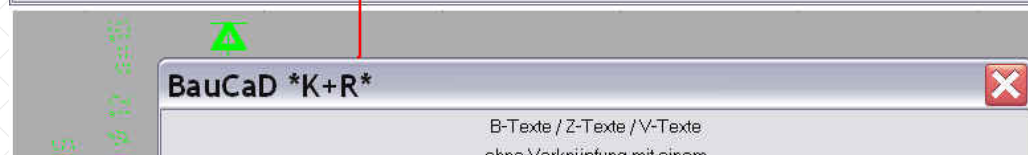
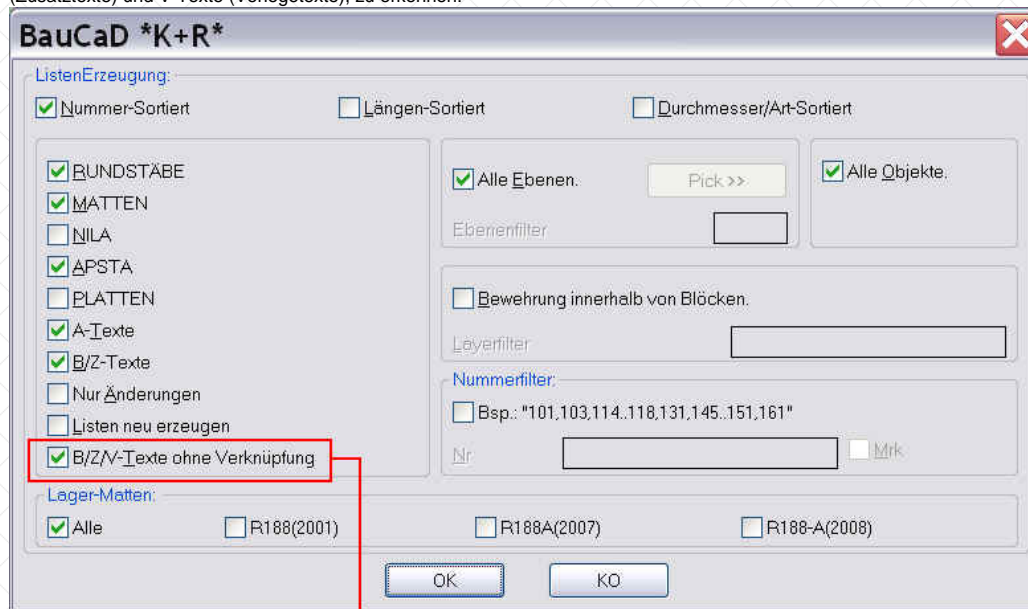
FB 16.03.10: BAUCAD-BEFEHLS-DIALOG: Erweiterung: Stahlbau:

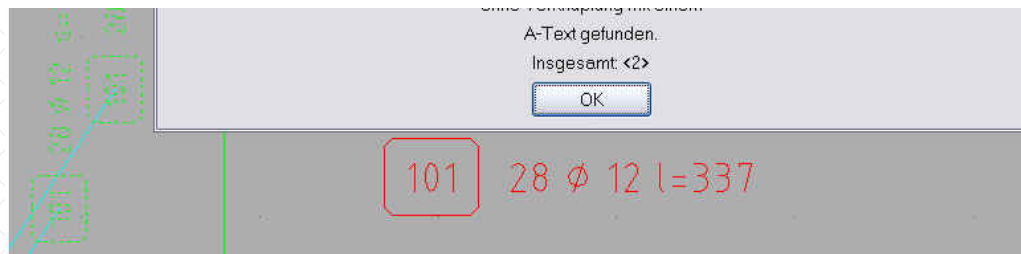


KW 16.03.10: Ergänzung zu Bemassungs-Parameter über <PICKEN> holen:
Der gepickte <BENUTZER> bleibt jetzt erhalten!

KW 16.03.10: CHKALL: Die gleiche Erkennung (s.u.) wurde auch in
die Chek-Befehle mit eingebaut.

KW 16.03.10: Neue Möglichkeit, besonders nicht verknüpfte Z-Texte
(Zusatztexte) und V-Texte (Verlegetexte), zu erkennen:





Bisher war dieser Aufruf nur aus der A/B/Z-Text-Verknüpfungs-Dialogbox heraus möglich.

FB 15.03.10: BAUCAD-BEFEHLS-DIALOG: Ein Buchstabenverdreher verhinderte den Start des Dialogs bei BAUINGENIEUR-Versionen.

FB 15.03.10: Höhenbemessung im MaßstabSonderGebiet: Der Skalierfaktor wurde beim nachträglichen <HINZUFÜGEN> aus 2 mal angesetzt.

KW 11.03.10: Bemassungs-Parameter über <PICKEN> holen:



```

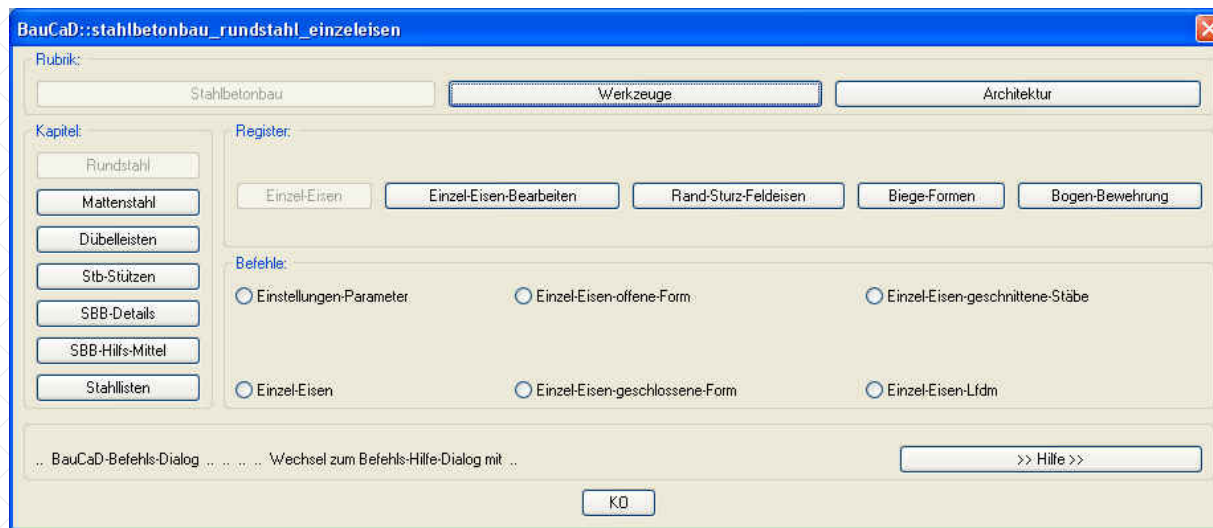
°°PI >> Parameter-Einstellungen über 'PICKEN' holen
°°PA >> Parameter-Einstellungen
°°EL >> Einzelne Linie für Bemaßungs-Richtung wählen
°°ZM >> Zusätzliche Maßpunkte innerhalb einer bestehenden Maßlinie.
°* N S I M E L Q T Z P B -K- O *
*? 0 2 3 4 6 * ZM | EL | eXit | PArAmeter | Picken * BemassungsRichtung(50) : pi

```

FB 25.02.10: (set_bb "bb_stk_vigpflshfak" xx.x) + CHKALL reagierte bisher nur auf globale Text-Höhen-Änderungen. Nun werden die lokalen Texthöhen berücksichtigt.

FB 23.02.10: (set_bb "bb_stk_vigpflshfak" xx.x): Diese Variable wurde bisher nur bei der Erzeugung einer Verlege-Linie berücksichtigt (nicht aber bei einem 'CHKALL' oder 'Reaktoraufruf').

FB 18.02.10: BAUCAD-BEFEHLS-DIALOG: Erweiterung: Stahlbetonbau



KW 17.02.10: Finite Elemente: Die Last-Gruppen-Nummer ist nun für Ständige Lasten auf "1" und für Verkehrslasten auf "2" vorbesetzt.

FB 05.02.10: Wenn Wände mit einem OKRB kleiner Null definiert wurden, konnte es beim Berechnen von Wandteillängen unter zu Hilfenahme von Objektfängen (Lot, Mit, etc.) vorkommen, dass 'falsche' Werte ermittelt wurden. Ursache war: AutoCAD nimmt z.B. bei Lot auf eine Linie mit Objekthöhe (Wandseite) zur Abstandmessung, manchmal die Unterkante der Linie aber manchmal eben auch die Oberkante der Linie. Gemessen wird dabei immer in 3D. Die betroffenen Funktionen sind nun so umprogrammiert, dass nun in allen Fällen die von BauCaD*K+R* gewollte Distanz zurückgegeben wird!

FB 28.01.10: Farbzuzuweisung siehe Newsletter vom 28.01.10 [...>>](#)

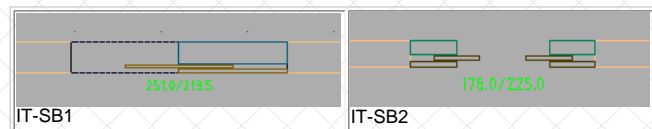
FB 14.01.10: BAUCAD-BEFEHLS-DIALOG



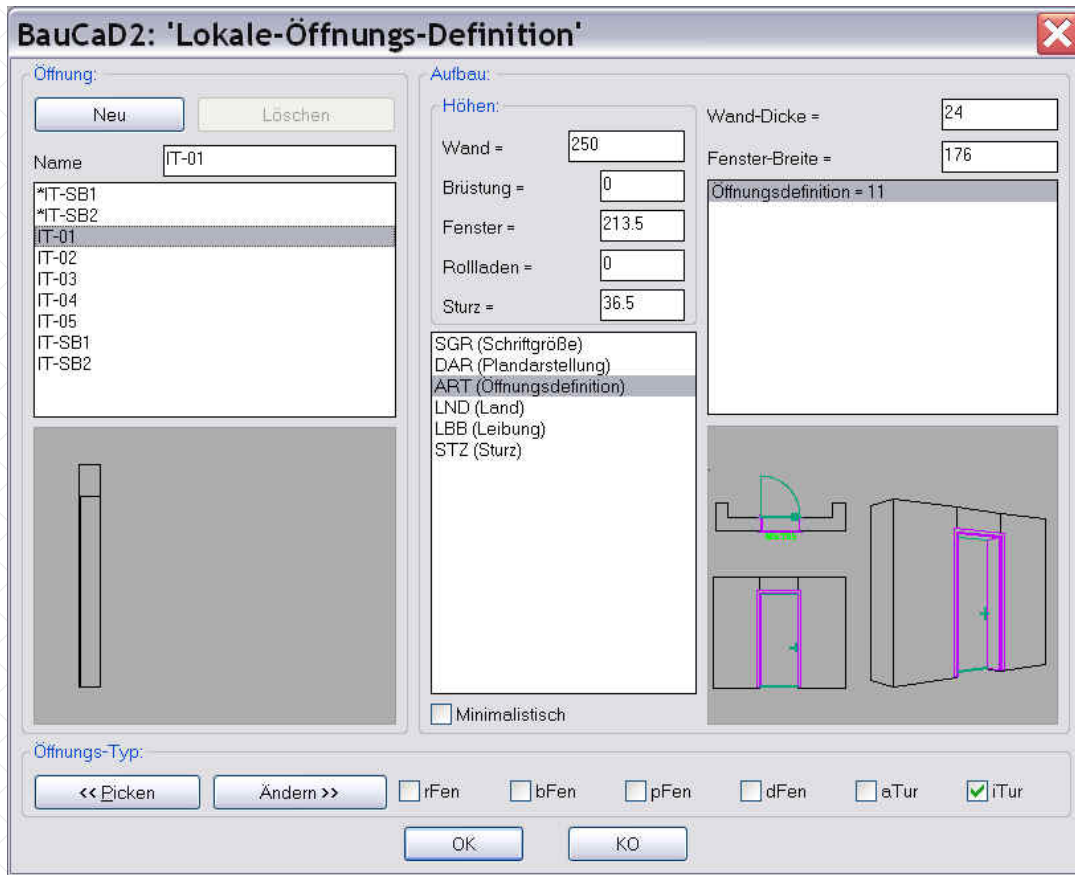
Beschreibung siehe Newsletter vom 14.01.2010.

KW 16.12.09: Beta-Test: Schiebe-Türen: Bisher funktionierte nur Erzeugen, Kopieren, Schieben. Jetzt auch Strecken!

KW 15.12.09: Beta-Test: Schiebe-Türen (IT-SB1 und IT-SB2):



KW 15.12.09: Bei Türen ohne Füllung wird nun das Standard-Dia angezeigt:



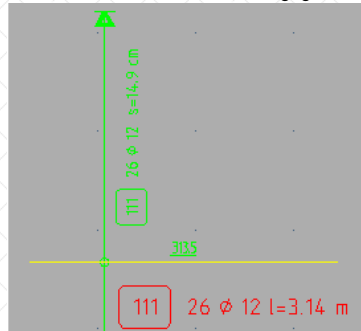
KW 07.12.09: Hinweise zu 'M'-Schreibweise und Stab-Abstand in 'CM':

bb_stk_posi_pflg
 bb_stk_posi_pflw
 bb_stk_rrfk_zeig_rtyp
 bb_stk_s1_immer_in_cm
 bb_stk_s1_immer_in_m
 bb_stk_schndskz_ohne_netto

Erläuterung

ZS2 -> Stab-Abstand ist immer in 'CM'!
 Hinweise:
 'bb_stk_atext_s1'+ 'bb_r_x_ab_lg' werden unterdrückt!
 In den Einstellungen/Parameter kann für vorhandene Bewehrung
 keine Änderung mehr gemacht werden.

KW 07.12.09: Bei 'M'-Schreibweise kann der Stab-Abstand '14.9 cm' wahlweise dann doch in 'CM' ausgegeben werden.



Globale Variablen Kontrolle:

Variablen-Liste:
 bb_stk_posi_pflg
 bb_stk_posi_pflw
 bb_stk_rrfk_zeig_rtyp
 bb_stk_s1_immer_in_cm
 bb_stk_s1_immer_in_m
 bb_stk_schndskz_ohne_netto
 bb_stk_shaken_layer
 bb_stk_skd_bemass
 bb_stk_sndkz_mit_apsta
 bb_stk_sndkz_ohne_biegematten
 bb_stk_stabauszug
 bb_stk_stabauszug_a
 bb_stk_stabauszug_b

(-)Name: bb_stk_s1_immer_in_cm Alpha Allg. Statik

Mögliche Zustände:

<input type="checkbox"/> ZS1	(set_bb "bb_stk_s1_immer_in_cm" nil)
<input checked="" type="checkbox"/> ZS2	(set_bb "bb_stk_s1_immer_in_cm" T)
<input type="checkbox"/> ZS3	
<input type="checkbox"/> ZS4	

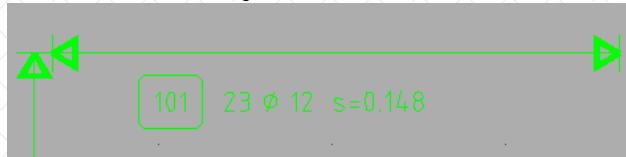
Erläuterung

ZS2 -> Stab-Abstand ist immer in 'CM'!

Aber auch umgekehrt, bei 'CM'-Schreibweise in 'M'.

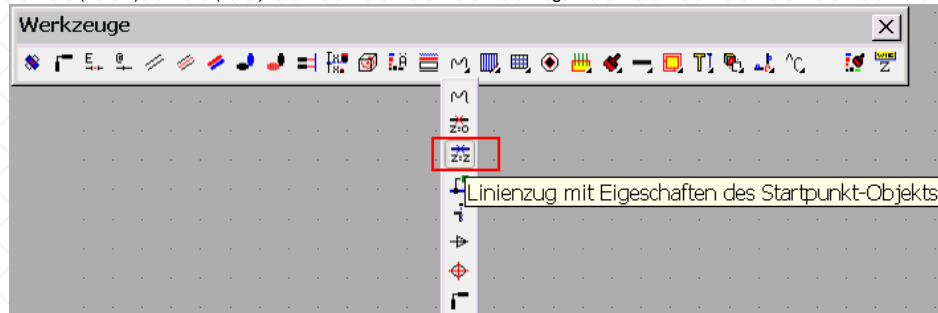
ACHTUNG: Im Moment noch in der Testphase!

KW 04.12.09: Die 'M'-Schreibweise wurde grundsätzlich auf 3 Nachkommastellen eingestellt.

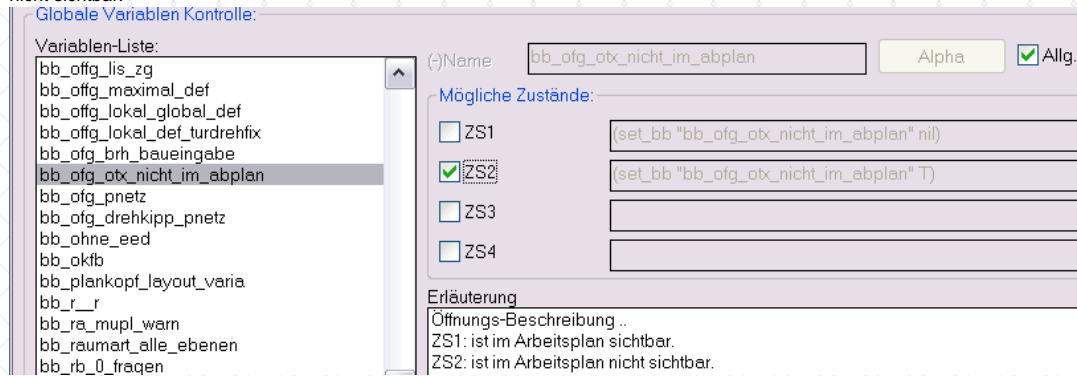


Kann auf Wunsch auch Variabel gestaltet werden.

KW 26.11.09: Unter LT ist es nicht möglich einen Lisp-Befehl direkt auf ein AutoCAD-Kommando (z.B. LINIE) zu senden. Aus diesem Grund kann unser Schnittpunkt-2 nicht verwendet werden. Alternativ kann man aber TM(U7/29) oder TM(V/29) verwenden oder aus den Werkzeugen:



KW 26.11.09: Öffnungsbeschreibung bei Arbeitsplan-Darstellung nicht sichtbar:



KW 19.11.09: Beta-Test der neuen Befehls-Dialoge .. wird mit ausgeliefert!

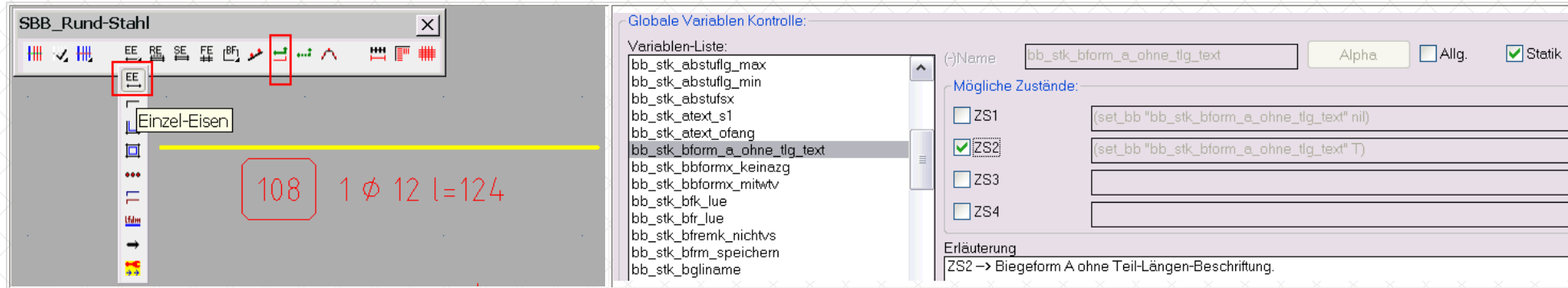
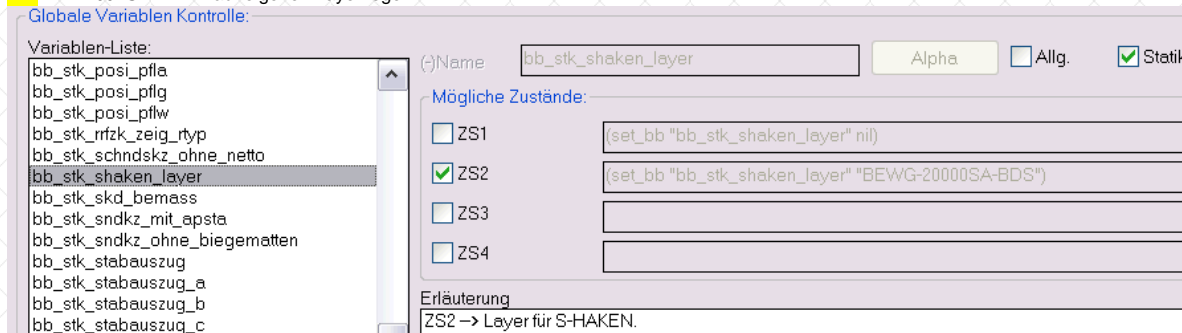
KW 19.11.09: Wohnfläche mit Wohn- und Zimmernummer .. funktioniert jetzt wieder.

KW 17.11.09: Beta-Test der neuen Befehls-Dialoge .. fertig!

KW 16.11.09: Wandende 'Rechter Winkel': Das korrigierte Wandende wurde auf Höhe 0.0 gesetzt.

KW 16.11.09: Beta-Test der neuen Befehls-Dialoge.

KW 13.11.09: Beta-Test der neuen Befehls-Dialoge.

KW 12.11.09: Einzel-Eisen ohne Teil-Längen-Beschriftung:**KW** 12.11.09: S-HAKEN auf eigenen Layer legen:

Der Eintrag in die ACADZ.LSP kann auch editiert werden:

Z.B. (set_bb "bb_stk_shaken_layer" "BEWG_20000SR-MEINE-S-HAKEN")

NE 11.11.09: Beta-Test der neuen Befehls-Dialoge.**NE** 02.11.09: Anpassungen an Bricscad V10.

FB 30.10.09: Nur LT und Bricscad. Eine defekte Datei verursachte das Problem mit der Stahl-Bau-Profil-Draufsicht.

KW 19.10.09: Nun können auch 'EINZELNE' Wände 'kopiert' werden.

NE 19.10.09: Wenn z.Bsp. eine Ebene mit UK-Wand = -258.0 aktiv ist und Wände die mit '2-Punkte-Wand' erstellt werden, sind diese nicht mehr auf Höhe der gepickten Punkte sondern die Z-Koordinaten werden auf UK-Wand der aktuellen Ebene gesetzt.

FB 19.10.09: Ebenen-Verwaltung: Wände können jetzt 'EINZELN' in

eine neue Ebenen kopiert werden.



FB 15.10.09: Der Bemaßungs-Benutzer wurde bei den Sturz-Detaillen nicht richtig verwaltet.

FB 12.10.09: Bei Biegematten, in Tragrichtung verlegt, wurde ein evtl. Restmattenteil, versehentlich über die Mattenbreite, statt über die Mattenlänge errechnet und für die weiteren Listenausgaben verwendet.

FB 08.10.09: BauCaD-Bauingenieur für Bricscad V10 ist freigegeben! BauCaD-Architekt für Bricscad V10 kann als Beta getestet werden. ([siehe auch ...](#))

FB 06.10.09: Weitere Anpassungen an Bricscad .. und AutoCAD 2010 (Vor allem Holzbau).

FB 02.10.09: Glas-Verbau: Die Zwischenrahmen und ihre Glasflächen wurden nicht vollständig erzeugt.

FB 02.10.09: Wenn bei der Erstellung eines Satteldaches nur ein geschlossener Dachrand vorhanden ist, wird dieser ohne weitere Rückfrage nun sofort ausgewählt.



(Auszug aus der Dialogbox)

FB 02.10.09: Anpassungen an Bricscad ..

HINWEIS: Wände und Öffnungen mit Reaktor. Wenn über KOPIEREN (mit oder ohne Basispunkt) oder WBLOCK, Teile einer Zeichnung in andere Zeichnungen eingefügt werden sollen, dann bitte **vor der Objekt-Wahl** 'ALLE LAYER EIN' schalten.

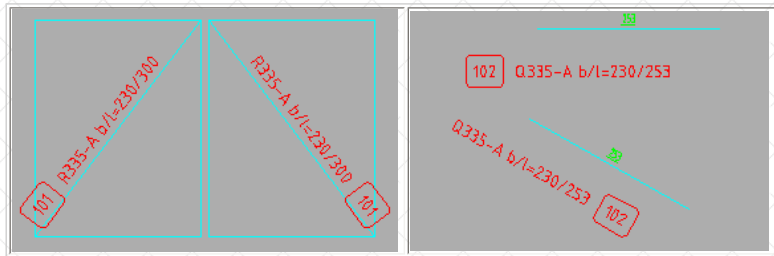
Grund: Um dem Anwender die Freiheit zu lassen, welche Objekte oder Objekt-Teile in der anderen Zeichnungen verwendet werden sollen, findet keine 'automatische Ergänzung' der ausgewählten Wand- und Öffnungsobjekte statt. Im Falle von Wänden und Öffnungen also bitte 'ALLE LAYER EIN!' (Sonst sind ausgeschaltete und gefrorene Layer nicht dabei.)

FB 01.10.09: Wenn eine Öffnungseinteilung für die gewählte Öffnungsabmessung (Breite/Höhe) nicht möglich war, konnte diese Dialogbox nicht mit OK beendet werden.

Die 'Lokale-Öffnungs-Definition' arbeitet mit absoluten Breiten und Höhen! Deshalb ...

Nun wird in diesem Fall eine Warnung ausgegeben und dabei die erforderliche Mindestabmessung dem Anwender mitgeteilt.

18.09.09: 'Nach CAD-Spiegelung' neu Schreiben, die beiden Beispiele wurden bisher nicht erkannt:



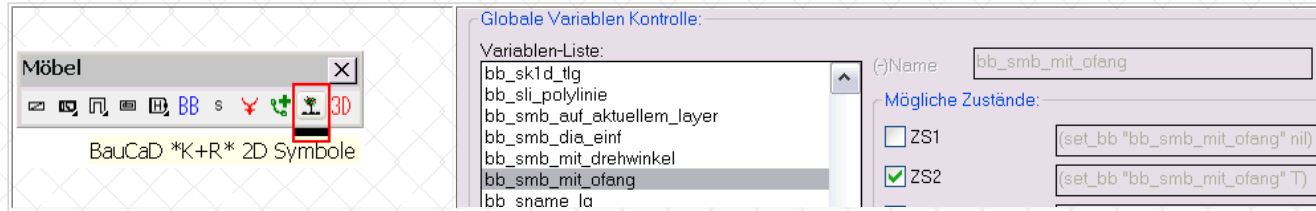
KW 14.09.09: Wenn die BauCaD-Bemaßung nachträglich auf einen einzigen Layer gelegt wurde, kann der Befehl "KBM" dies wieder rückgängig machen. (Dieser Befehl ist nach dem Laden des Korrektur-Bemassungs-Befehl automatisch immer mitgeladen).

KW 14.09.09: BauCaD-Bemaßung in AutoCAD-Bemaßung umwandeln (wenn Pläne an andere Büros, die nicht mit BauCaD arbeiten, weitergegeben werden).

09.09.09: Neue Bezeichnungen für Abstandhalter:
Alt: DBV-DT, DBV-DK

Neu: DBV-BT, DBV-BK

KW 08.09.09: Eingestellte Objekt-Fänge können benutzt werden.
Bisher wurde der Objekt-Fang für das Setzen der Möbel ausgeschaltet.



KB 27.08.09: './v/benu/MNUFRB.BNU' Die Benutzer-Farb-Zuweisung für das Tablett wurde so erweitert, dass nun auch die Tablett-Felder K(30..32) und L(30..32) mit Farben belegt werden können.

KB 27.08.09: Anpassungen an Bricscad 9.3.12 (deutsch) ..
Hinweis: Das Tablett funktioniert jetzt!

KB 25.08.09: Anpassung an Bricscad und AutoCAD 2010 .. Volumen-Modell:
In Bricscad (Beta 9.3) und AutoCAD 2010 ist die Hochzugrichtung für den Befehl EXTRUDE nicht stabil. D.h. es besteht kein eindeutiger Zusammenhang zwischen Objekt/BKS/Drehsinn und dem Ergebnis von EXTRUDE (mit einem Wert für die Höhe). Es wurden folgende BauCaD-Befehle überarbeitet:

- a) Satteldach (Dachrand/Profil)
- b) Holzschalung
- c) Öffnungsvolumen (Modellbau)
- d) Hausvolumen (Modellbau)
- e) Treppenvolumen (Modellbau)

26.08.09:

- f) Aus 3D.Mach.2D (Allgemein)
- g) 2D-Ansicht (Aus 3D-Modell)
- h) 2D-Schnitt (Aus 3D-Modell)
- g) Wohnflächenberechnung

h) Baugrube

27.08.09:

- i) WandReaktor: Keller-Fenster-Lichtschacht (+Gelände)
- j) WandReaktor: Eingangs-Treppe (+Gelände)
- k) WandReaktor: Wand-Öffnungs-Volumen
- l) Decken
- m) Balkone

28.08.09:

- n) Dach-Profil + Regenrohr + Regenrinne

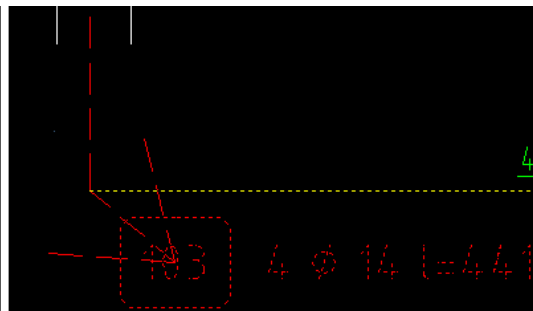
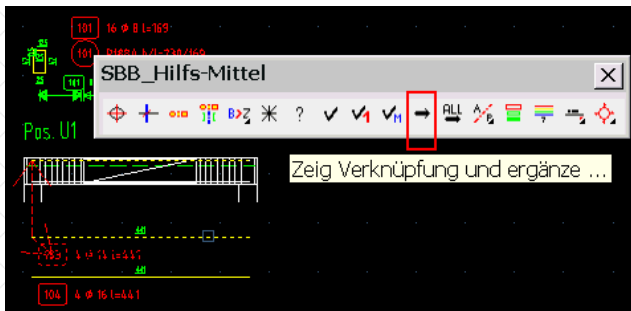
31.08.09:

- o) Holzbau
- p) Dachgauben
- q) Dach neu
- f.f

KW 14.08.09: PLINETYPE wurde von BauCaD beim Start auf "1" gesetzt. Die Logik wurde nun so verändert, dass dies nur noch dann geschieht, wenn es zuvor auf "0" gesetzt war.

KB 14.08.09: 'Listen-Kopf-Verwaltung' und 'BauCaD-Verwaltung':
Die ausgewählten Einträge aus der 'Verwaltung' kamen im Listenkopf durcheinander, wenn dort ein Eintrag 'leer' war (also kein Textzeichen enthielt).

KW 31.07.09: 'Zeig Verknüpfung und ergänze ..' mit neuen, zoombaren Geister-Linien.



Hinweis: Wenn Ihnen dies für einen bestimmten Befehl wichtig ist .. einfach melden .. dann wird es dort bevorzugt eingebaut.

03.08.09: Anpassungen an Bricscad ..

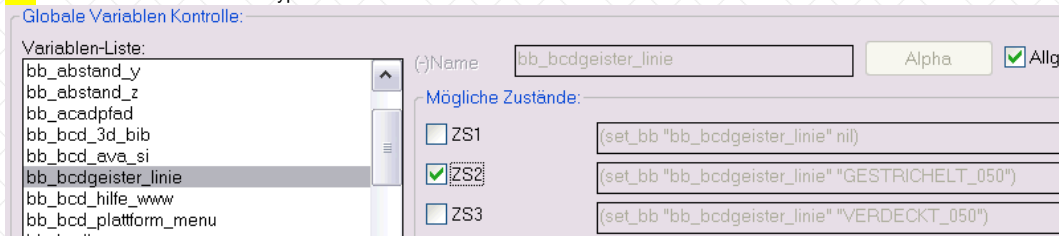
KW 31.07.09: Dieser Befehl kontrolliert eine 'Punkt-Wolke' auf gleiche Objekte und löscht diese dann nach Rückfrage.



KW 30.07.09: Für häufige 'Fenster/Tür/Kombinationen' sinnvoll:



KW 30.07.09: Alternative LinienTypen für die 'BauCaD-Geister-Linie':



KW 29.07.09: Matten-Schneide-Skizzen ohne 'gebogene' Matten:

Globale Variablen Kontrolle:

Variablen-Liste:
 bb_stk_posi_pflw
 bb_stk_rfk_zeig_rtyp
 bb_stk_schndskz_ohne_netto
 bb_stk_skd_bemass
 bb_stk_sndkz_mit_apsta
bb_stk_sndkz_ohne_biegematten
 bb_stk_stabauszug
 bb_stk_stabauszug_a
 bb_stk_stabauszug_b
 bb_stk_stabauszug_c

(-)Name: Alpha

Mögliche Zustände:

ZS1 (set_bb "bb_stk_sndkz_ohne_biegematten" nil)
 ZS2 (set_bb "bb_stk_sndkz_ohne_biegematten" T)
 ZS3
 ZS4

KW 27.07.09: 'Versetzte' Bügelecke für den Unterzug.

Globale Variablen Kontrolle:

Variablen-Liste:
 bb_stk_umaxy
 bb_stk_uzaufglg
 bb_stk_uzbbglpt
 bb_stk_uzdecklg
 bb_stk_uzlbazgart
bb_stk_uzm_schbw_ba1
 bb_stk_uzstbminab
 bb_stk_uzszzab
 bb_stk_uzszzazg
 bb_stk_uzszzdd
 bb_stk_varix
 bb_stk_vlg_mark
 bb_stk_vlg_nochmals_stababstand
 bb_stk_vlg_rundauf_kor
 bb_stk_vlgpfldik

(-)Name: Alpha

Mögliche Zustände:

ZS1 (set_bb "bb_stk_uzm_schbw_ba1" nil)
 ZS2 (set_bb "bb_stk_uzm_schbw_ba1" T)
 ZS3
 ZS4

Erläuterung
 UNTERZUG
 ZS2 -> Der Schub-Bügel wird statt 'ORI' als 'UMA' dargestellt.
 Dadurch kann die Bügel-Ecke 'versetzt' gezeichnet werden.

NE 23.07.09: Eigene (Benutzer) Öffnungs-Definitionen um die neuen Vollwärmeschutzfenster (s.u.) ergänzen ([Vorgehensweise ...](#)).



Neue Öffnungs-Definitionen in der Basis-Datei ergänzen ..

NE 23.07.09: Fenster - Vollwärmeschutz (WDVS) sind in BauCaD Version Nr. 2.5 integriert ([siehe ...](#)).

DE 15.07.09: Kontrolle der 'Wand-Typen' ... aus Versehen wurde in allen Fällen immer das gleiche Symbol angezeigt.

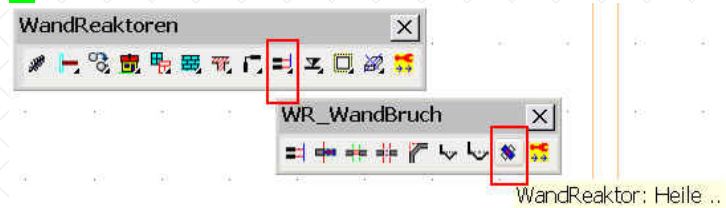
WandReaktoren

WandRaktor: Anpassen >> Kontroll-Färbung Typ='Wand an Dach' ..

NE 13.07.09: Anpassen der Verlege-Pfeil-Größe über eine Schrifthöhe:



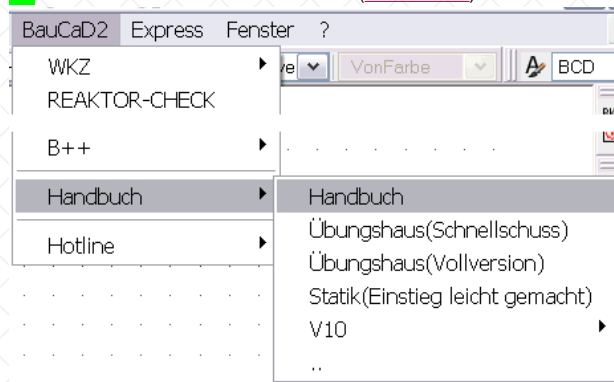
13.07.09: Für die Reaktor-Wände wurde der 'Heile'-Befehl aktiviert.



09.07.09: WandReaktor: Wand 'Abrunden': Bei kurzen Wandteilen konnte es vorkommen, dass die Automatik nicht auf der gewünschten Seite abrundete.

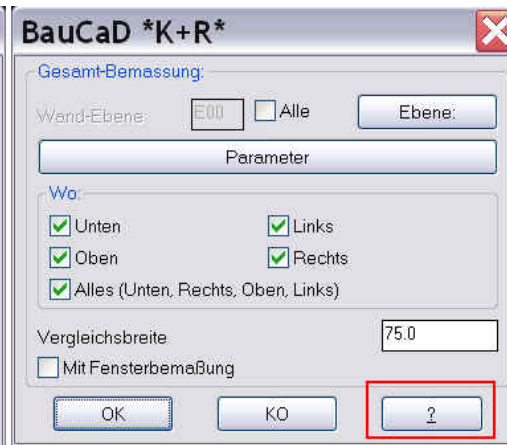
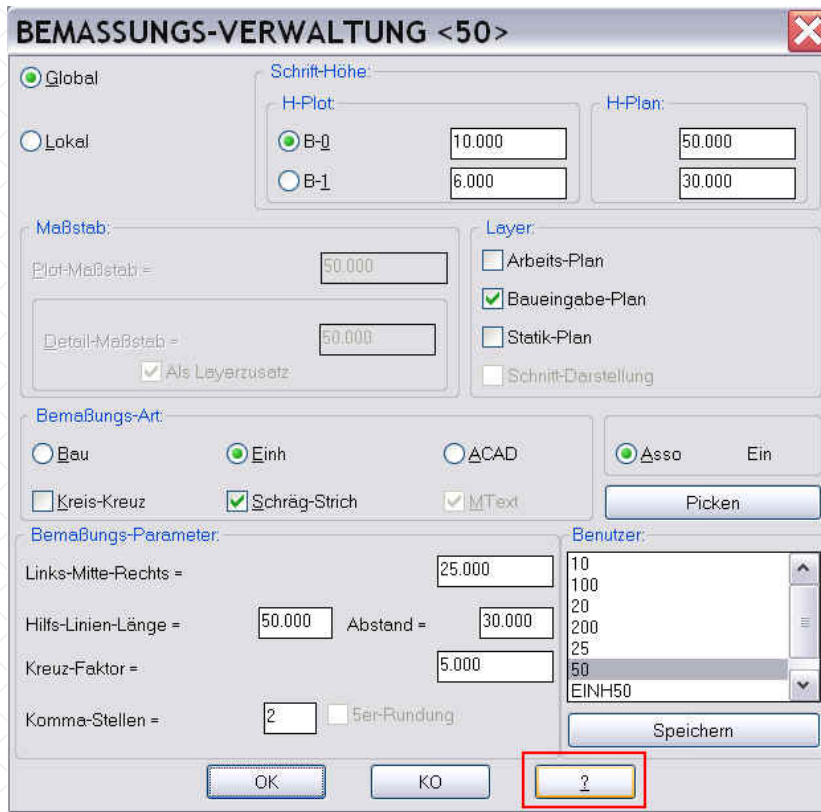
09.07.09: WandReaktor: Wände 'Separieren': Es konnte vorkommen, dass im 'neuen' Wandteil der Kopier-Reaktor nicht überschrieben wurde. In diesem Fall wurde der Reaktor zwar von der 'neuen' Wand ausgelöst, aber es wurde die 'alte' Wand kopiert. Nach einem Neuladen der Zeichnung trat das Problem nicht mehr auf. Nun funktioniert es immer und sofort.

07.07.09: Alle Handbücher aktualisiert (siehe auch...):

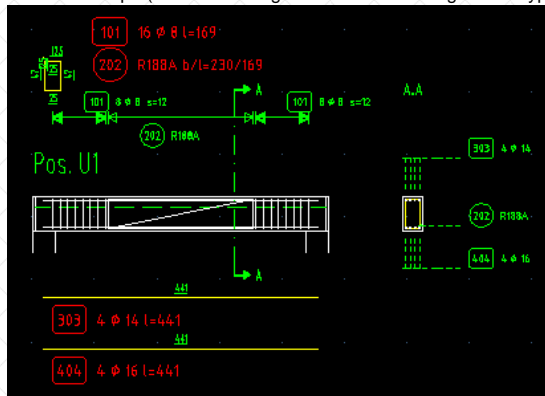


07.07.09: Die neue Version 2.5.02 wird in den nächsten Tagen als CD an alle WV-Kunden versandt.

07.07.09: Die Hilfe für die Bemaßung wurde neu geschrieben:



KW 07.06.09: Die BTexte der Schnitte sind nun mit den ATexten 'direkt' verknüpft (nicht nur über gleiche Nummer und gleicher Typ).



FB 06.07.09: AutoCAD 2010: 'WKZ neu erzeugen': Änderung der Menüextension von ".cui" nach ".cuix".

+++++ V2.3.60 +++++