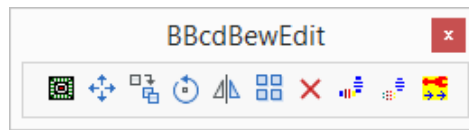


Bewehrung mit Referenzen editieren

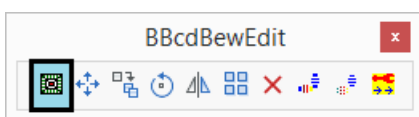


Mit diesen Befehlen werden sämtliche Bewehrungsobjekte von Bewehrungspositionen editiert.

Durch die internen Reaktorverknüpfungen wird bei der Objektwahl nur ein einzelnes Bewehrungsobjekt (A-Text, Biegeform, Verlegetext oder Verlegelinie) einer Position benötigt.

Weitere, unverknüpfte, Objekte können zusätzlich in den Auswahlsatz aufgenommen werden.

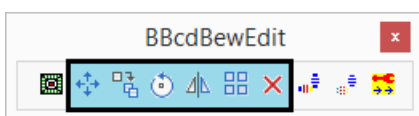
Bewehrungsposition als Block



Dieser Befehl wandelt alle Objekte einer Position in einen Block. Dieser kann beliebig weiterverwendet werden.

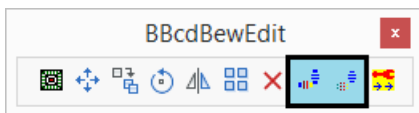
Wird der Block mit Ursprung aufgelöst, werden die Reaktorverknüpfungen wieder aktiviert.

Bewehrungsposition schieben / kopieren / spiegeln / Reihe / löschen

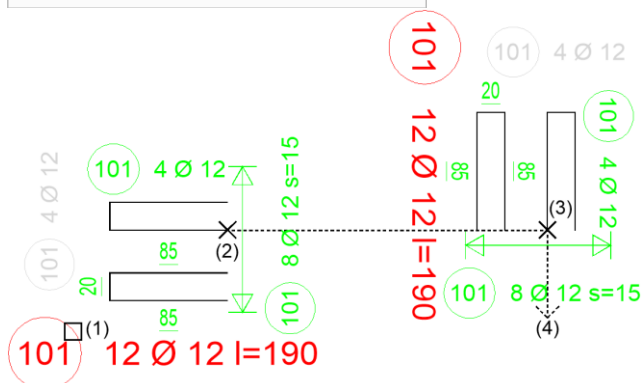


Diese Befehle werden wie die Standardbefehle durchgeführt. Durch die internen Reaktorverknüpfungen wird bei der Objektwahl nur ein einzelnes Bewehrungsobjekt benötigt.

Bewehrungsposition kopieren und drehen / schieben und drehen



Diese Befehle kombinieren die Grundbefehle Kopieren und Schieben mit der Option drehen. Nach der Angabe des Kopier-/Verschiebevektors erfolgt die Abfrage des Drehwinkels.



°Zum REFERENZ-KOPIEREN+DREHEN .. **Objekte wählen:** (1)
Objekte im Satz: 1

Basispunkt eingeben [Verschiebung/mOduS/Mehrere]
<Verschiebung>: (2)

Zweiten Punkt eingeben <Basispunkt zur Verschiebung
benutzen>: (3)

Drehwinkel oder [Basis winkel/Kopieren] <0>: (4)