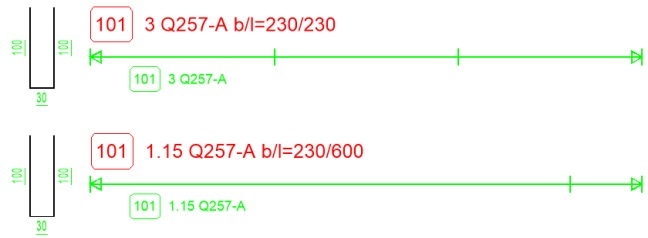
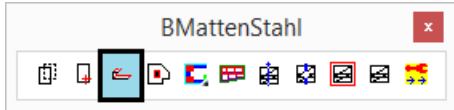
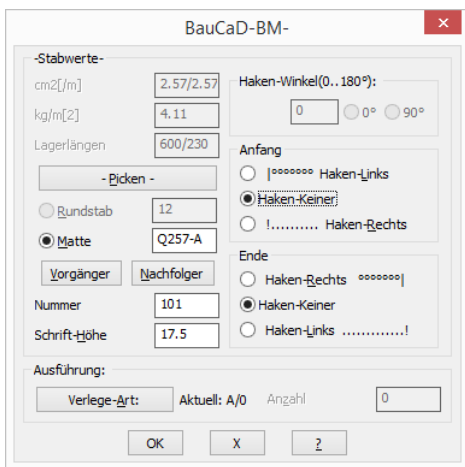


Biegematten verlegen



Mit diesem Befehl werden Biegematten verlegt.
Die Matten können in Verlege- oder Tragrichtung gebogen, bzw. verlegt werden.

Mattenart und Verlege-Art



Wählen Sie zunächst die **Mattenart** aus.

Die Auswahl der Stabwerte, der Verlege-Arten, die Definition der Biegeform und der Verlegelinie, verlaufen analog zur Standard-Rundstahlverlegung und können dort detailliert nachgelesen werden.

Nachfolgend wird auf die Besonderheit der Biege- und Verlegerichtung genauer eingegangen.

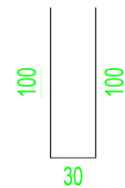
Hierzu wählen Sie die **Verlege-Art** A/0.

Biegeform und Verlegung

*? 2 NI * <Objekt> | Längenermittlung | 1. Punkt = Stab-Anfang * :
ENTER

* ? * Stab wählen (Kreis/Bogen/Linie/**Polylinie** :

Als Biegeform wird eine Polylinie mit folgenden Abmessungen ausgewählt:



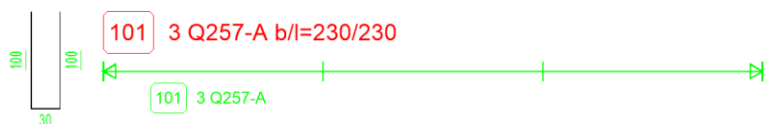
Standard-Verlegung

*? 0 2 3 4 6 NI * <KEine> | 'in TRagrichtung verlegen' | LInie *
Verlege-Anfang :

*? E R * Verankerung am Anfang <10.0> :

*? 0 2 3 4 6 NI * Verlege-Ende :

*? E R * Verankerung am Ende <10.0> :



Bei der Standard-Verlegung erfolgt die Biegung in Längsrichtung und die Verlegung in Querrichtung:

Verlegung in Tragrichtung

*? 0 2 3 4 6 NI * <KEine> | 'in **TR**agrichtung verlegen' | LInie *
Verlege-Anfang : **TR**

°In Tragrichtung verlegen:

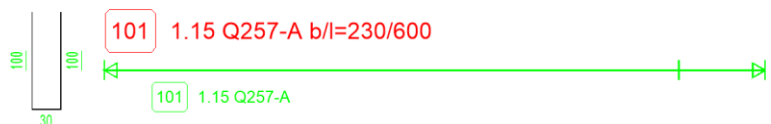
*? 0 2 3 4 6 NI * In Tragrichtung verlegen:

<KEine> | LInie * Verlege-Anfang :

*? E R * Verankerung am Anfang <0.0> :

*? 0 2 3 4 6 NI * Verlege-Ende :

*? E R * Verankerung am Ende <0.0> :

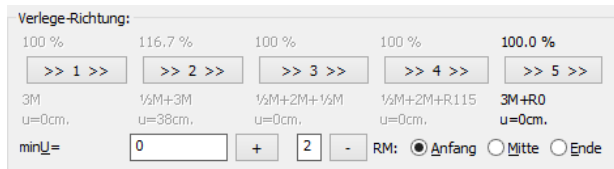


Bei der Verlegung in Tragrichtung erfolgt die Biegung in Querrichtung und die Verlegung in Längsrichtung:

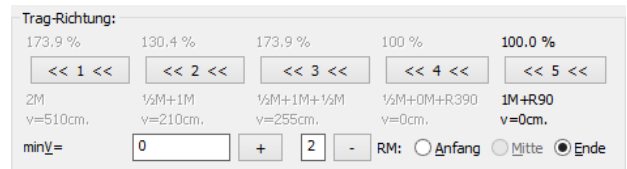
Matten-Dialogfenster

Im Dialogfenster können noch Einstellungen zur Verlegung, der Überdeckung und der Lage der Restmatte gemacht werden:

Standard-Verlegung:



Verlegung in Tragrichtung:



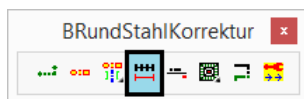
Mattenauszug und Beschriftung

*? 0 2 3 4 6 NI ** ZURück * Führungs-Linie :
 *? 0 2 3 4 6 NI ** <Keiner> * StabAuszug wo :
 *? 0 2 3 4 6 NI * Wo beschriften :
 *? EL * In welche Richtung <0.0> :

Der wahlweise Biegeformauszug und die A-Text-Beschriftung entsprechen der Standard-Rundstahlverlegung.

Korrektur und Einstellungen

Änderung der Verlegelinie



Mit diesem Befehl kann die Biegerichtung und die Verlegerichtung nachträglich geändert werden.

Rundung der Mattenanzahl

Folgende EV-Statikvariable steuert die Anzahl der Nachkomma-Stellen für die Anzahl im A-Text und Verlegetext:

bb_stk_matt_vl_rundung

Es wird immer aufgerundet.

Standard: 101 1.15 Q257-A b/l=230/600
 101 1.15 Q257-A
 ZS3: 101 1.2 Q257-A b/l=230/600
 101 1.2 Q257-A
 ZS2: 101 2 Q257-A b/l=230/600
 101 2 Q257-A

Biegemattenrest als Z-Text



Bei einer Biegemattenverlegung erzeugt dieser Befehl einen Z-Text der vorhandenen Restmatte.