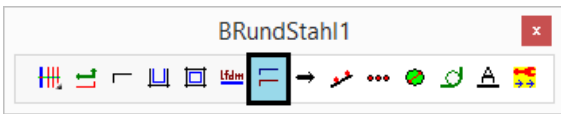


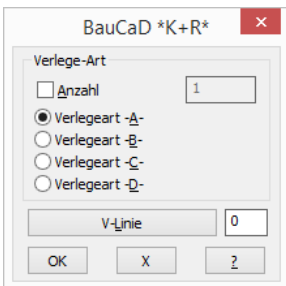
## Rundstahl / Biegematte nochmals verlegen



Mit diesem Befehl wird eine vorhandene Stahlposition ergänzt.  
 Es können Verlegungen oder konkrete Stückzahlen als Z-Text hinzugefügt werden.  
 Die Gesamtanzahl im A-Text ergibt sich aus der Summe aller Verlegungen plus der Summe aller Z-Texte.

NOCHMAL --> Stab-Beschreibung(A-Text) wählen :

Stab-Durchmesser/Mattenbezeichnung <12> :



### Vorhandene Anzahl im A-Text

\* ? Vorhandene Anzahl <11> \* Dazu | Extra | Verwerfen \* ? <E> :

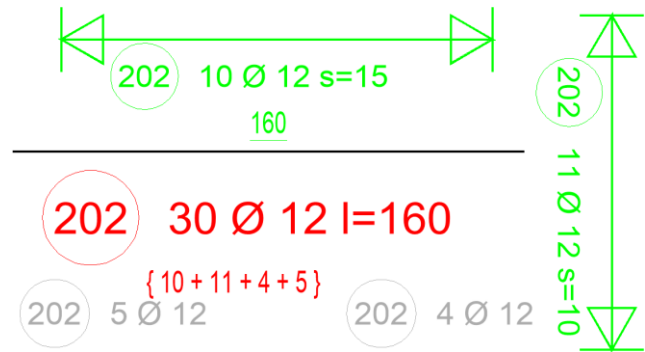
\* ? Vorhandene Anzahl <11> \* **Dazu** | Extra | Verwerfen \* ? <E> :D  
 \*? 0 2 3 4 6 NI \* ZText: EinfügePunkt :



\* ? Vorhandene Anzahl <11> \* Dazu | **Extra** | Verwerfen \* ? <E> :E  
 \*? 0 2 3 4 6 NI \* Extra-ZText: EinfügePunkt :  
 \*? 0 2 3 4 6 NI \* ZText: EinfügePunkt :



\*? Vorhandene Anzahl <11> \* Dazu | Extra | **Verwerfen** \* ? <E> :V  
 \*? 0 2 3 4 6 NI \* ZText: EinfügePunkt :



Picken Sie den A-Text der Position, die ergänzt werden soll.

Bestätigen Sie den Stabdurchmesser bzw. die Mattenbezeichnung.

Für eine zusätzliche Verlegung wählen Sie die gewünschte Verlege-Art und definieren die Verlegung in der Zeichnung.

Für eine zusätzliche Stückzahl geben Sie die gewünschte Anzahl ein und platzieren den Z-Text in der Zeichnung.

Ist die vorhandene Anzahl nur im A-Text ausgewiesen, kommt folgende Abfrage zur Verwaltung dieser Anzahl.

#### Dazu:

Die vorhanden Anzahl im A-Text wird zu der neuen Anzahl dazugezählt und als Z-Text eingefügt.

#### Extra:

Die vorhanden Anzahl im A-Text wird zuerst als Extra-Z-Text eingefügt und danach die neue Anzahl als Z-Text.

#### Verwerfen

Die vorhanden Anzahl im A-Text wird gelöscht und die neue Anzahl als Z-Text eingefügt.

**Summentext**

160

202 30 Ø 12 l=160  
{ 10 + 11 + 4 + 5 }

Nach dem Einfügen eines Z-Textes wird unterhalb des A-Textes ein Summentext in Klammer angezeigt. Dieser listet die Stückzahlen der Z-Texte und der Verlegungen dieser Position auf.

EV-Statik-Variablen

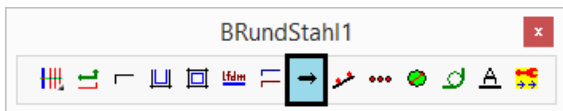
Soll der Summentext nicht angezeigt werden, muss folgende Variable mit "ZS2" in die ACADZ.LSP eingetragen werden.

**bb\_stk\_ztext\_ohne\_summe**

Soll der Summentext auf einem separaten Layer angezeigt werden, muss folgende Variable mit "ZS2" in die ACADZ.LSP eingetragen werden.

**bb\_stk\_ztext\_summe\_layer**

**Verlegung kopieren**



Zum Kopieren einer Verlegung verwenden Sie folgenden Befehl.

**Z-Texte erzeugen**



Mit folgenden Befehlen können ebenfalls Z-Texte erzeugt werden.