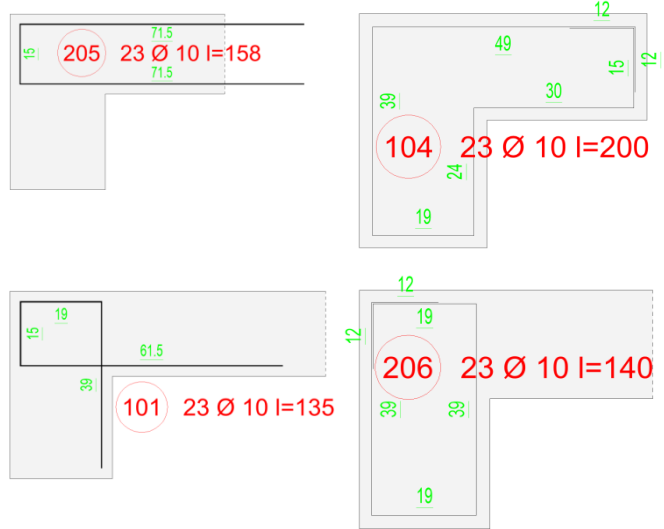
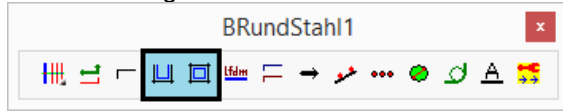


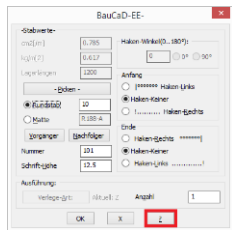
## Rundstahl in offener und geschlossener Schalungsform

Mit diesen Befehlen definieren Sie die Biegeform schalungsbezogen mit Angabe der gewünschten Betondeckung.



**Offene Form:** Abfrage der Verankerungslänge am Stabanfang und Stabende.

**Geschlossene Form:** Abfrage nach der Hakenlänge am Stabanfang und Stabende.



Wählen Sie im Dialogfenster die Stab-/Mattenwerte. Die Auswahl der Verlege-Art erfolgt nach der Definition der Biegeform.

Die Beschreibung zum Dialogfenster erhalten Sie über die ?-Schaltfläche.

## Definition des Stab-Verlaufs entlang der Schalung

### Definition über Pickpunkte

Geben Sie "D" für die Verlaufsdefinition ein.

\* ? Verlauf \* **Definieren** | Polylinie/linie | Linien \* <D> : **D**

Picken Sie die Definitionspunkte (1) bis (5) entlang der Schalkante und beenden die Punktabfrage mit **ENTER**. Die Punkte 2 und 4 werden lotrecht zu den Deckenkanten gepickt.

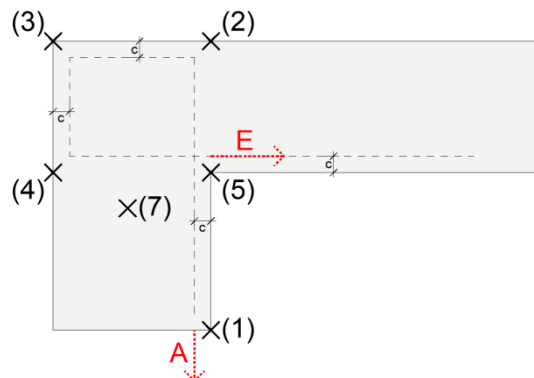
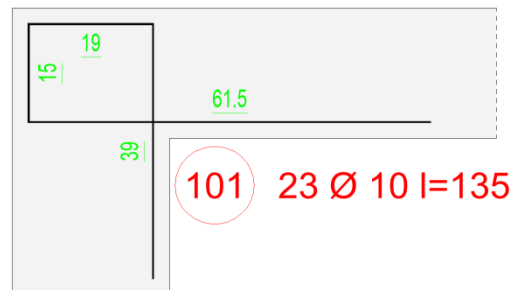
- \*? 0 2 3 4 6 NI \* 1. Punkt : (1)
- \*? 0 2 3 4 6 NI \* 2. Punkt : L
- °Ofang = Lot
- \*? 0 2 3 4 6 NI \* 2. Punkt : (2)
- \*? 0 2 3 4 6 NI \* 3. Punkt : (3)
- \*? 0 2 3 4 6 NI \* 4. Punkt : L
- °Ofang = Lot
- \*? 0 2 3 4 6 NI \* 4. Punkt : (4)
- \*? 0 2 3 4 6 NI \* 5. Punkt : (5)
- \*? 0 2 3 4 6 NI \* 6. Punkt : ENTER

Geben Sie die Betondeckung **C** an und picken innerhalb der Schalung (7).

- \*? ER \* **Beton-Deckung** <2.5> : **C**
- \*? 0 2 3 4 6 NI \* **Auf welche Seite** : (7)

- Stab-Teil-Länge = 41.5
- \*? ER \* S \* **Verankerung-A** <0.000> : -2.5    **A**
- Stab-Teil-Länge = 21.5
- \*? ER \* S \* **Verankerung-E** <-2.500> : 40    **E**

### Offene Form



Geben Sie die Verankerungslängen am Anfang **A** und am Ende **E** ein. Negative Werte werden als Betondeckung verwendet.

## Definition über Pickpunkte

Geben Sie "D" für die Verlaufsdefinition ein.

\*? Verlauf \* Definieren | Polylinie/linie | Linien \* <D> : D

Picken Sie die Definitionspunkte (1) bis (4) entlang der Schalkante und beenden die Punktabfrage mit **ENTER**. Das Bügelschloss befindet sich immer am Stabanfang. Punkt 4 wird lotrecht zur Deckenkante gepickt.

\*? 0 2 3 4 6 NI \* 1. Punkt : (1)

\*? 0 2 3 4 6 NI \* 2. Punkt : (2)

\*? 0 2 3 4 6 NI \* 3. Punkt : (3)

\*? 0 2 3 4 6 NI \* 4. Punkt : L

°Ofang = Lot

\*? 0 2 3 4 6 NI \* 4. Punkt : (4)

\*? 0 2 3 4 6 NI \* 5. Punkt : ENTER

Geben Sie die Betondeckung **C** an und picken innerhalb der Schalung (7).

\*? ER \* Beton-Deckung <2.5> : C

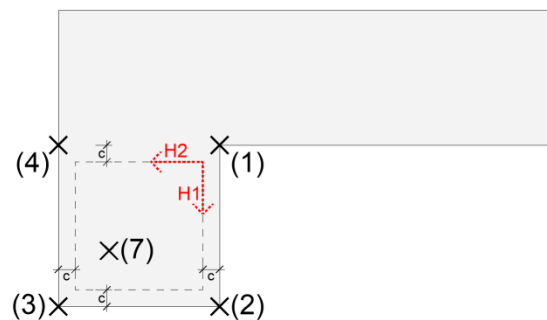
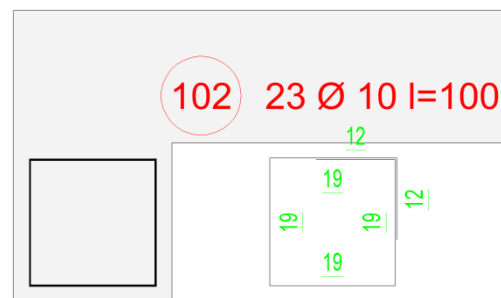
\*? 0 2 3 4 6 NI \* Auf welche Seite : (7)

Geben Sie nun die Hakenlängen für das Bügelschloss ein.

\*? ER \* Haken-1 <12.0> : H1

\*? ER \* Haken-2 <12.0> : H2

## Geschlossene Form



## Definition über Polylinie

Geben Sie "P" für die Verlaufsdefinition ein.

\*? Verlauf \* Definieren | Polylinie/linie | Linien \* <D> : P

Picken Sie die Schalkante als offene Polylinie.

Polylinie wählen : (1)

Geben Sie die Betondeckung **C** an und picken innerhalb der Schalung (7).

\*? ER \* Beton-Deckung <2.5> : C

\*? 0 2 3 4 6 NI \* Auf welche Seite : (7)

Geben Sie die Verankerungslängen am Anfang **A** und am Ende **E** ein. Negative Werte werden als Betondeckung verwendet.

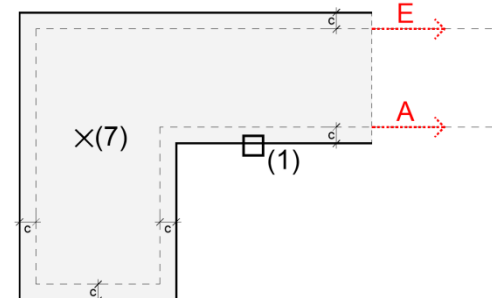
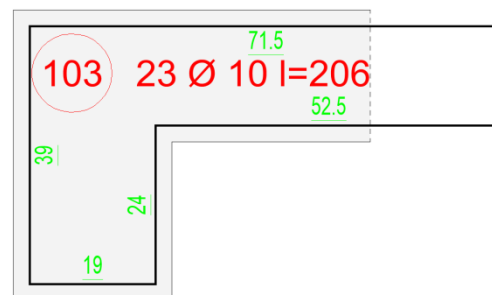
Stab-Teil-Länge = 51.5

\*? ER \* S \* Verankerung-A <0.000> : 20 A

Stab-Teil-Länge = 32.5

\*? ER \* S \* Verankerung-E <20.000> : 20 E

## Offene Form



## Definition über Polylinie

Geben Sie "P" für die Verlaufsdefinition ein.

\*? Verlauf \* Definieren | Polylinie/linie | Linien \* <D> : P

Picken Sie die Schalkante als geschlossene Polylinie. Das Bügelschloss befindet sich immer am Startpunkt der Polylinie.

Polylinie wählen : (1)

Geben Sie die Betondeckung C an und picken innerhalb der Schalung (7).

\*? ER \* Beton-Deckung <2.5> : C

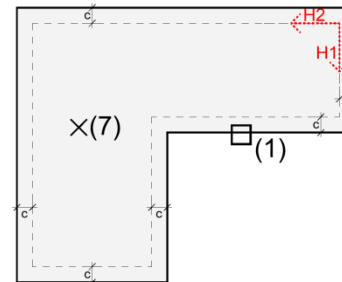
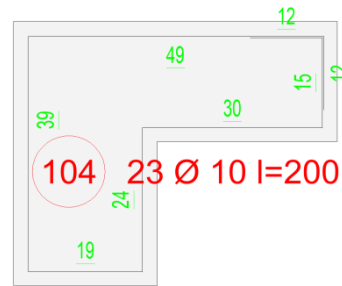
\*? 0 2 3 4 6 NI \* Auf welche Seite : (7)

Geben Sie nun die Hakenlängen für das Bügelschloss ein.

\*? ER \* Haken-1 <12.0> : H1

\*? ER \* Haken-2 <12.0> : H2

## Geschlossene Form



## Definition über Linien

Geben Sie "L" für die Verlaufsdefinition ein.

\*? Verlauf \* Definieren | Polylinie/linie | Linien \* <D> : L

Picken Sie die Schalkante als einzelne Linien und beenden die Linienabfrage mit ENTER.

1. Linie wählen : (1)

2. Linie wählen : (2)

3. Linie wählen : (3)

4. Linie wählen : ENTER

Geben Sie die Betondeckung C an und picken innerhalb der Schalung (7).

\*? ER \* Beton-Deckung <2.5> : C

\*? 0 2 3 4 6 NI \* Auf welche Seite : (7)

Geben Sie die Verankerungslängen am Anfang A und am Ende E ein. Negative Werte werden als Betondeckung verwendet.

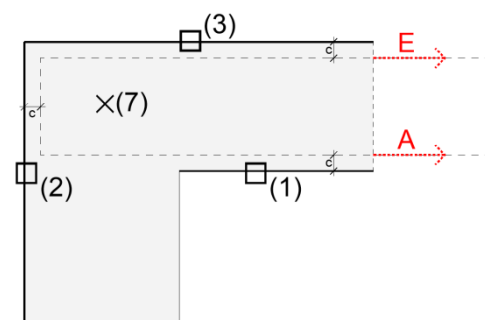
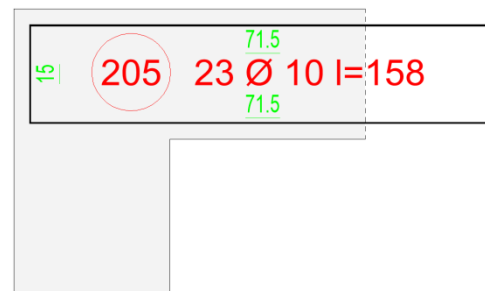
Stab-Teil-Länge = 51.5

\*? ER \* S \* Verankerung-A <0.000> : 20 A

Stab-Teil-Länge = 51.5

\*? ER \* S \* Verankerung-E <20.000> : 20 E

## Offene Form



## Definition über Linien

Geben Sie "L" für die Verlaufsdefinition ein.

\*? Verlauf \* Definieren | Polylinie/linie | Linien \* <D> : L

Picken Sie die Schalkante als einzelne Linien und beenden die Linienabfrage mit **ENTER**.

Das Bügelschloss befindet sich immer am Startpunkt der ersten und dem Endpunkt der letzten Linie.

1. Linie wählen : (1)
2. Linie wählen : (2)
3. Linie wählen : (3)
4. Linie wählen : (4)
5. Linie wählen : **ENTER**

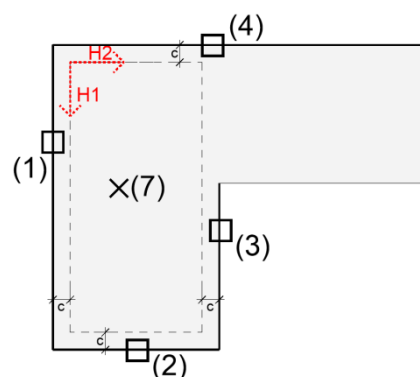
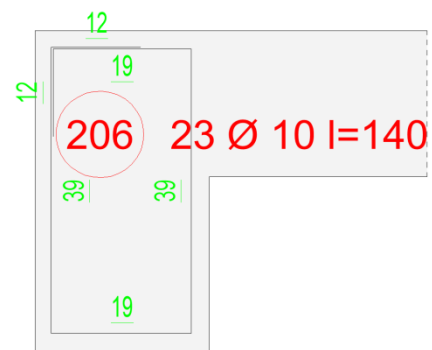
Geben Sie die Betondeckung **C** an und picken innerhalb der Schalung (7).

\*? ER \* Beton-Deckung <2.5> : C  
 \*? 0 2 3 4 6 NI \* Auf welche Seite : (7)

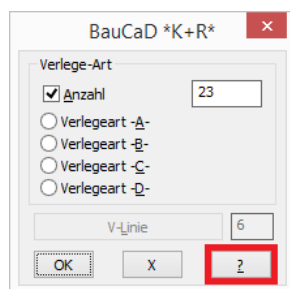
Geben Sie nun die Hakenlängen für das Bügelschloss ein.

\*? ER \* Haken-1 <12.0> : H1  
 \*? ER \* Haken-2 <12.0> : H2

## Geschlossene Form



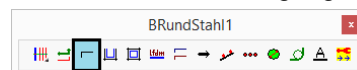
## Verlege-Art und Stabauszug



Wählen Sie nun die Verlege-Art zur Ermittlung der Stabanzahl

Die Beschreibung zum Dialogfenster erhalten Sie über die ?-Schaltfläche.

Eine detaillierte Beschreibung zu den Verlege-Arten und dem Stabauszug erhalten Sie über die Hilfe zur freien Rundstahl-Verlegung.



\*? 0 2 3 4 6 NI \*\* <Keiner> \* StabAuszug wo :

Platzieren Sie den Stahlauszug (UMA) als beschriftete Kopie durch Picken in der Zeichnung. Mit <ENTER> wird kein Stahlauszug erstellt und der Originalstab (ORI) wird mit den Teillängen beschriftet.

\*? 0 2 3 4 6 NI \* Wo beschriften :

Picken Sie den Einfügepunkt für den Auszugstext und bestimmen die Einfügerichtung durch Picken eines zweiten Punktes oder Eingabe des gewünschten Richtungswinkels.

\*? EL \* In welche Richtung <0.0> :