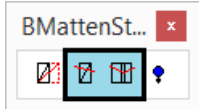
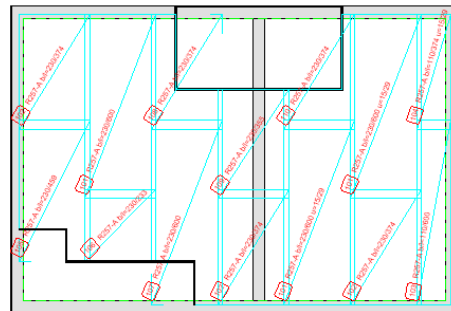
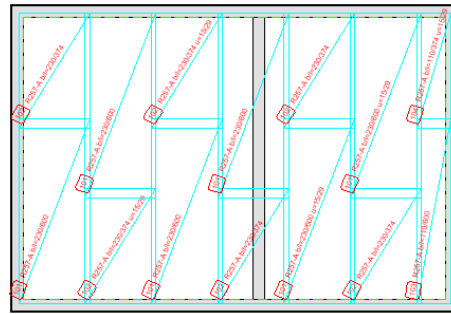


## Feldmatten anpassen



Mit diesen Befehlen können Feldmatten zugeschnitten werden.

Die Schnittkante kann über Pickpunkte definiert oder als Polylinie ausgewählt werden.



### Schnittkante definieren mit Anpassungsabfrage

\* eXit | Rechteck | pick=Defi | Intern | Polylinie | Wandverfolgung \*  
<D> : (1)

\*? 0 2 3 4 6 NI \* <ENTER>=Fertig \* 2. Punkt : (2)

\*? 0 2 3 4 6 NI \* ZURück \* 3. Punkt : (3)

\*? 0 2 3 4 6 NI \* ZURück | Viereck \* 4. Punkt : (4)

\*? 0 2 3 4 6 NI \* ZURück \* 5. Punkt : (5)

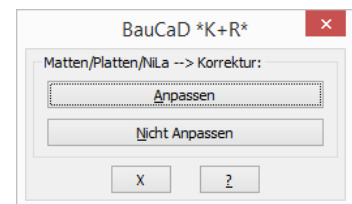
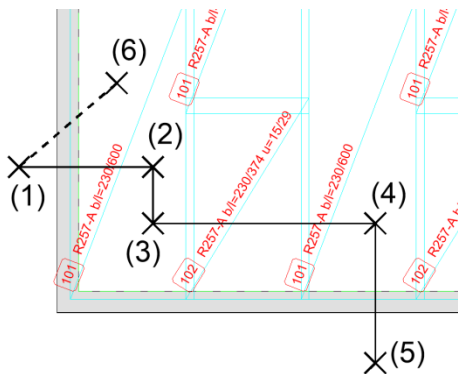
\*? 0 2 3 4 6 NI \* ZURück \* 6. Punkt : Enter

\*? 0 2 3 4 6 NI \* Anpassen: Welche Seite : (6)

Picken Sie zunächst die Schnittkante **(1)-(5)** und beenden die Definition mit **ENTER**.

Picken Sie nun auf die Seite **(6)**, bezogen auf die Schnittkante, die stehen bleiben soll.

Die Schnittreste auf der anderen Seite werden gelöscht.

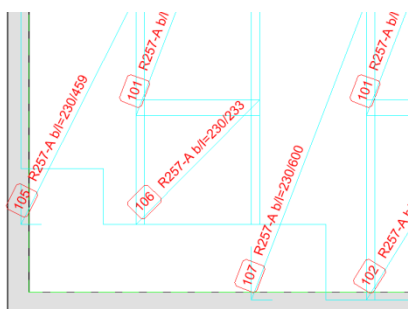


Mit dem ersten Anpassungsbefehl kann nun für jede betroffene Matte entschieden werden, ob diese zugeschnitten werden soll oder nicht.

Die Matten werden vor der Dialogabfrage in der Zeichnung markiert.

Wird der zweite Anpassungsbefehl verwendet, erfolgt keine Dialogabfrage und die Matten werden sofort zugeschnitten.

Die geänderten Matten erhalten neue Positionsnummern.



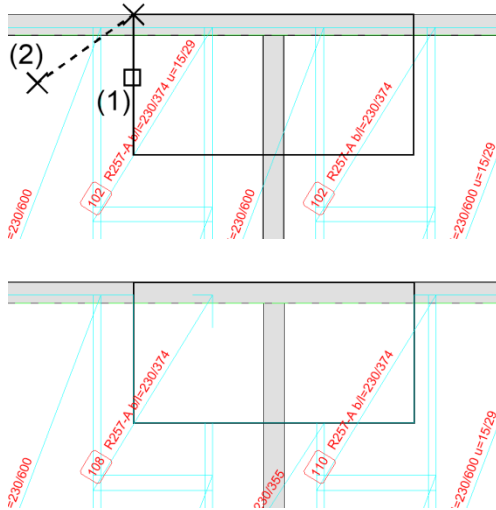
# BauCaD \*K+R\*<sup>®</sup> BMattenStahlKorrektur – 02-03 Feldmatten anpassen

## Schnittkante als Polylinie ohne Anpassungsabfrage

\* eXit | Rechteck | pick=Defi | Intern | **Polylinie** | Wandverfolgung \*  
<D> : P

Bitte \*Polylinie|Kreis|Bogen\* wählen : (1)

\*? 0 2 3 4 6 NI \* Anpassen: Welche Seite : (2)



Nachdem Sie die Option “P” für Polylinie aktiviert haben, klicken Sie diese (1) in der Zeichnung.

Picken Sie nun auf die Seite (2), bezogen auf die Schnittkante, die stehen bleiben soll.

Die Schnittreste auf der anderen Seite werden gelöscht.



Bei der Verwendung des zweiten Anpassungsbefehls werden die Matten ohne weitere Abfragen zugeschnitten.

Die geänderten Matten erhalten neue Positionsnummern.