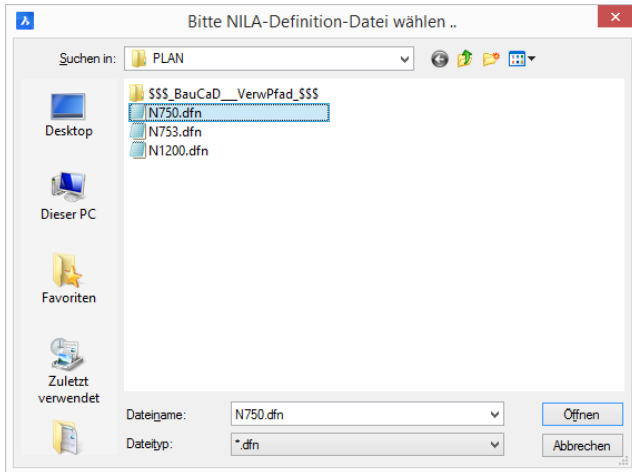


Listenmatten-Definition (NiLa) in Zeichnung einfügen

Mit diesem Befehl werden Listenmatten-Definitionen in die Zeichnung eingefügt.

Nach Aufruf des Befehls wird die Definitionsdatei der gewünschten Nichtlagermatte im entsprechenden Projektverzeichnis ausgewählt und geöffnet.



*? 0 2 3 4 6 NI * <N750> EinfügePunkt :

Durch Picken wird der linke untere Einfügepunkt der Matte in der Zeichnung bestimmt.

Nach dem Einfügen der Definition kann diese auch in der Zeichnung mit den Feldmattenbefehlen verlegt werden.

