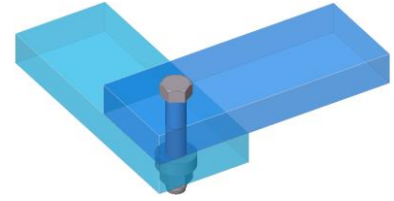
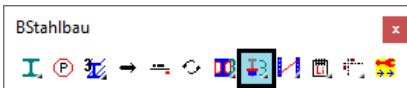
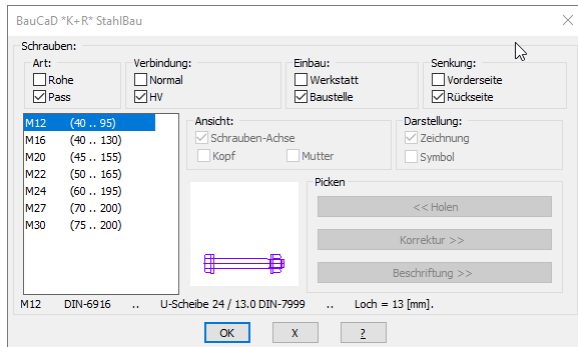


Beta-Stahlbau: Schraubverbindung 3D über Klemmpunkte

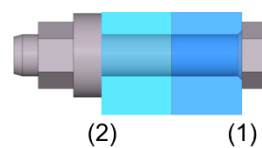


Mit diesem Befehl erstellen Sie eine Schraubverbindung mit Schraube, Scheibe und Mutter.
Die Klemmlänge wird durch zwei Pickpunkte bestimmt.



Entsprechend der gewählten Art und Verbindung der Schraube stehen die Schraubdurchmesser mit den zugehörigen Scheiben und Muttern zur Auswahl.

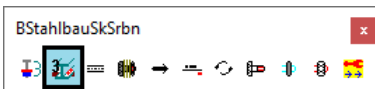
Die Extremwerte der Klemmlängen sind für den jeweiligen Schraubdurchmesser in Klammer angegeben.



- *? 0 2 3 4 6 NI * 1. KlemmPunkt : (1)
- *? 0 2 3 4 6 NI * 2. KlemmPunkt : (2)

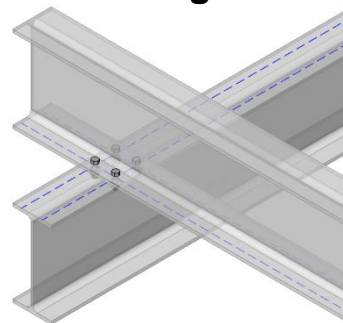
Nach der Schraubenauswahl picken Sie nun die Klemmlänge der Schraubenachse vom Schraubenkopf (1) bis zur Scheibe (2).

Schraubverbindung 3D über Risslinien von Stahlträgern



Mit diesem Befehl werden kreuzende Stahlträger miteinander verschraubt.

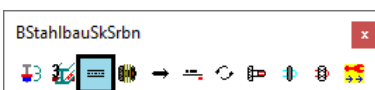
Als Bezug werden die Schnittpunkte der genormten Anreißmaße verwendet.



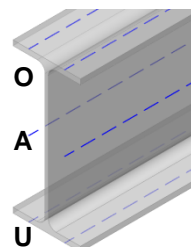
- *? *SchraubVerbindung 1. Profil wählen :
- *? *SchraubVerbindung 2. Profil wählen :

Das erstgewählte Profil bestimmt die Flanschseite für den Schraubenkopf.
Die Auswahl der Schraubverbindung im Dialogfenster erfolgt wie oben beschrieben.

Anzeige der Risslinien



Mit diesem Befehl werden die Risslinien eines Trägers als gestrichelte Linie angezeigt.



- *? Rißlinie auf *Ok-flansch | Uk-Flansch | Achse * <U> :
- *? *SchraubVerbindung-Rißlinien .. Profil wählen :

Als Höhenbezug kann Ober-, Unterkante Flansch oder die Achsmittle gewählt werden.

Wählen Sie nun das gewünschte Profil für die Darstellung.

Stahlbau: Beta-Test

Wald, im März 2021,
Ralf Rapp

Weitere Video-Beschreibungen zu den neuen Stahlbau-Befehlen finden Sie auf unserer Homepage:
<https://www.baucad.de/html/betatest.htm>

Wünsche und Anregungen hierzu nehmen wir gerne entgegen.