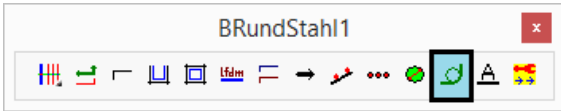


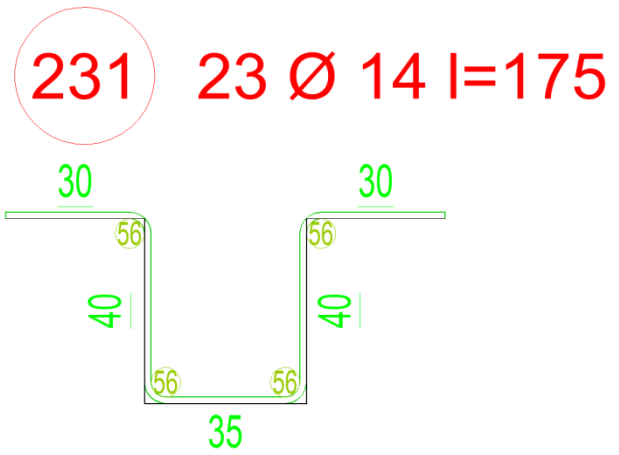
Stabkontur mit Biege-Rollen-Durchmesser



Mit diesem Befehl wird eine Stabkontur entsprechend dem Stabdurchmesser entlang einer Biegeform erzeugt.

Die Ecken werden mit dem anzugebenden Biegerollendurchmesser beschriftet und ausgerundet.

Als Biegeform kann auch eine normale Polylinie verwendet werden.



* ? * Bitte BiegeForm wählen : (1)

*? E R * StabDurchmesser [mm] <14.0> : ENTER

Wählen Sie die Biegeform in der Zeichnung. Der Stabdurchmesser wird aus dem zugehörigen A-Text übernommen.

0 2 3 4 6 NI * BetonDeckung * Optionen | Auf welcher Seite * : (2)

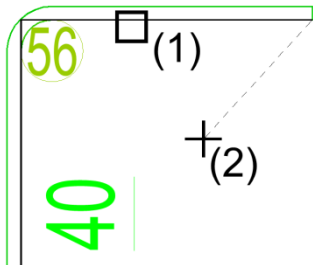
Picken Sie auf die Seite der Biegeform, die als Kante für die Stabkontur dienen soll.

*? E R * BiegeRollendurchmesser [mm] <56.0> :

Geben Sie den gewünschten Biegerollendurchmesser in mm ein.

Als Standard werden folgende Werte vorgeschlagen:

ds < 20 mm : dbr = 4ds
ds ≥ 20 mm : dbr = 7ds



Polylinie als Biegeform

* ? * Bitte BiegeForm wählen :

*? E R * StabDurchmesser [mm] <12.0> : 14

* * N S I M E L Q T Z P B - K - O *

*? 0 2 3 4 6 NI * BetonDeckung * Optionen | Auf welcher Seite * :

*? E R * BiegeRollendurchmesser [mm] <64.0> :

Wird eine Polylinie als Biegeform gewählt, muss der Stabdurchmesser für die Stabkontur angegeben werden.

Die weitere Befehlsausführung erfolgt analog zu obiger Beschreibung.