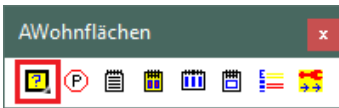


Wohnflächen

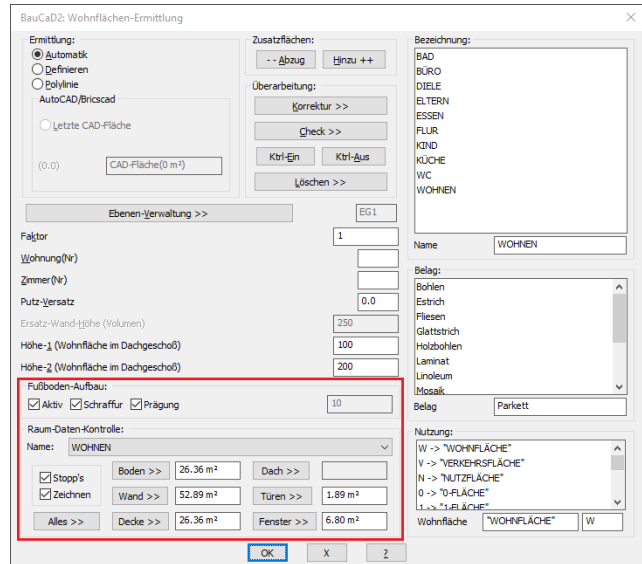


Der Volumendarstellung des Fußboden-Belags ist für die Visualisierung nun auch ein Material zugewiesen.

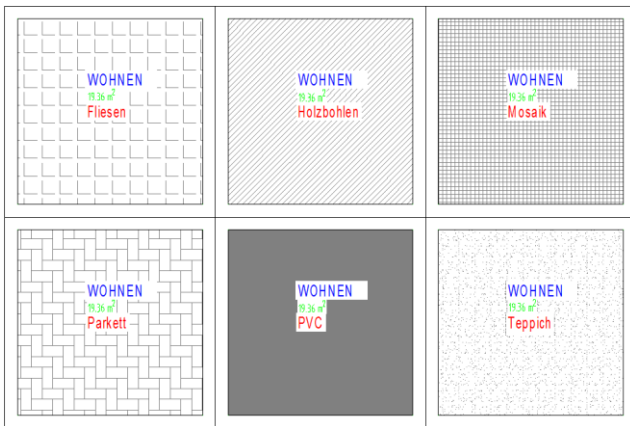
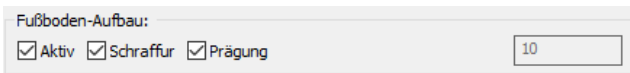
Zusätzlich kann die Schraffur-Struktur in das Fußboden-Volumen eingepreßt werden.

Weiter wurde die Raumdaten-Kontrolle überarbeitet.

Die Flächen werden jetzt direkt im Dialogfenster angewiesen.



Fußboden-Aufbau (Belag)



Wird der Aufbau aktiv geschaltet, ist dieser als Volumenkörper in der Zeichnung sichtbar.

Für die 2D-Darstellung kann je nach Bodenbelag zusätzlich eine Schraffur angezeigt werden.

Durch die Prägung wird das Schraffurmuster zusätzlich in das 3D-Belagsvolumen eingepreßt.

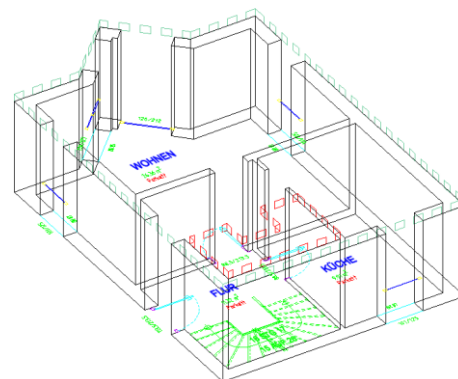
Das Schraffurmuster und deren Größe, die Prägungstiefe und das Rendermaterial für den Volumenkörper werden für jeden Belag separat verwaltet.

Diese Zuweisungen an die Beläge sind in der Datei "boden_belag_schraffur.dfn" im Ordner "...BauCaD..\V\ RAUM" gespeichert. Diese kann mit einem Texteditor bearbeitet und ergänzt werden.

1.11 Raum-Daten-Kontrolle

Mit der Raumdatenkontrolle werden die Teilflächen der einzelnen Raumelemente eines Raumes angezeigt. Zur Aktivierung sind BauCaD-Wände mit der zugehörigen Decke erforderlich.

Die Teilflächen werden wahlweise mit der Flächenangabe am Objekt dargestellt.



Zur optischen Kontrolle sollte hier eine isometrische Ansicht verwendet werden.

Befehlsbeschreibung

Eine ausführliche Befehlsbeschreibung erhalten Sie über die Programm-Hilfe.

