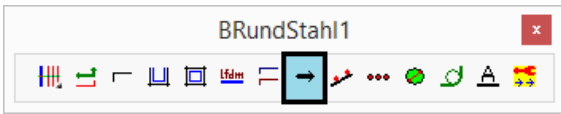


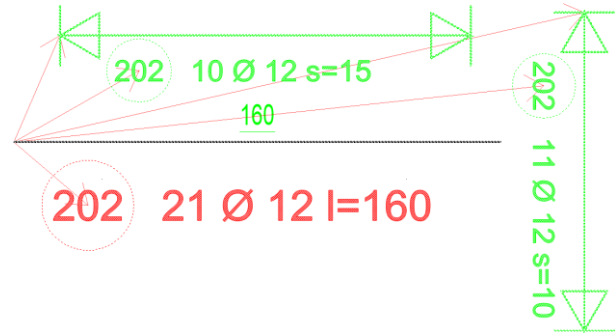
Interne Verknüpfung zeigen und herstellen



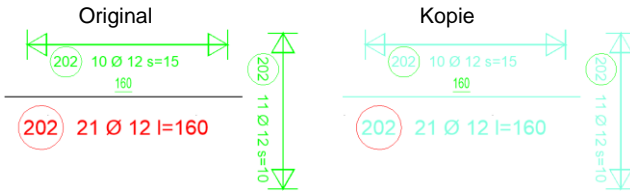
Dieser Befehl zeigt die internen Verknüpfungen zwischen A-Text, Stabauszug und Verlege-Linien an oder stellt sie her.

Der Kopier-Befehl von BricsCAD/AutoCAD erzeugt unverknüpfte Kopien, die mit diesem Befehl wieder verknüpft werden können.

Zusätzlich können verknüpfte Kopien von vorhandenen Verlege-Linien erzeugt werden.

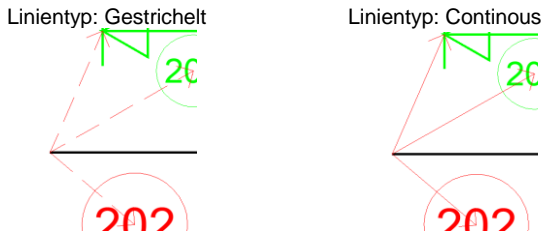


Unverknüpfte Kopien



Unverknüpfte Kopien werden zur Erkennung mit der Farbe 121 markiert. Nach dem Verknüpfen wird die Layerfarbe wieder hergestellt.

Verknüpfungsdarstellung

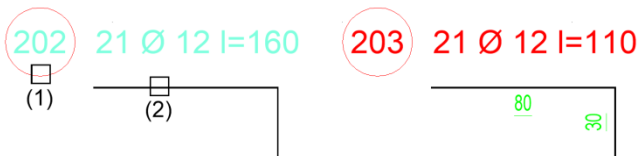


Die Verknüpfungen werden als temporäre "Geisterlinien" bis zum Befehlsende dargestellt.

Der Linientyp wird über den Layer "BCDGEISTER" gesteuert und kann im Layermanager geändert werden.

A-Text mit Biegeform verknüpfen

- * ? * Bitte **A-Text/Biegeform/Btext** wählen : (1)
- * **Linie/Bogen/Polylinie** * Biegeform wählen : (2)



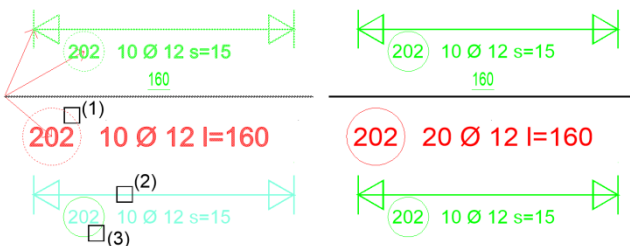
Wählen Sie zunächst den kopierten A-Text und dann die Biegeform in der Zeichnung.

Als Biegeform kann eine beliebige Linie, Polylinie oder ein Bogen verwendet werden.

Der A-Text erhält eine neue Positionsnummer mit der Gesamtlänge der Biegeform.

Position mit Verlegung verknüpfen

- * ? * Bitte **A-Text/Biegeform/Btext** wählen : (1)
- * <Keine> * Weitere **Verlegelinie** wählen : (2)
- Verlegetext** wählen : (3)



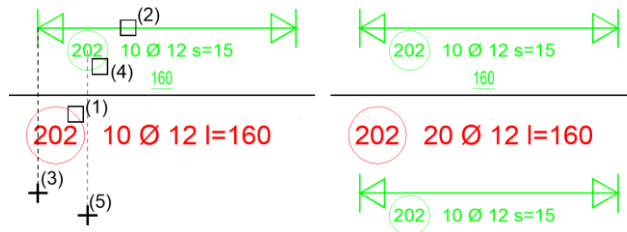
Wählen Sie zunächst den A-Text in der Zeichnung. Dieser wird mit dem verknüpften Stahlauszug und der vorhandenen Verlegung markiert.

Dann klicken Sie die kopierte Verlegelinie und den kopierten Verlegetext.

Die Gesamtanzahl im A-Text wird entsprechend ergänzt.

Verknüpfte Verlegekopie

- * ? * Bitte **A**Text/Biegeform/Btext wählen : (1)
- * <Keine> * Weitere **Verlegelinie** wählen : (2)
- * ? 0 2 3 4 6 NI ** <Keine> * **Kopie** wohin : (3)
- Verlegetext** wählen : (4)
- * ? 0 2 3 4 6 NI ** <Keine> * **Kopie** wohin : (5)



Wählen Sie zunächst den A-Text in der Zeichnung. Dieser wird mit dem verknüpften Stahlauszug und der vorhandenen Verlegung markiert.

Dann picken Sie die verknüpfte Verlegelinie und platzieren die Kopie an die gewünschte Stelle.

Mit dem Verlegetext verfahren Sie analog.

Die Gesamtanzahl im A-Text wird entsprechend ergänzt.